

BAD
LIEBEN
STEIN



Reiseplaner

2025/2026





PRÄVENTION, REGENERATION UND WOHLBE- FINDEN

Von der Diagnostik über die Therapie zum wieder wohlfühlen: So sind die Gesundheits-Arrangements der m&i-Fachklinik Bad Liebenstein aufgebaut. Im Mittelpunkt der Diagnostik stehen die fachärztliche Beratung und Untersuchung der Patienten. Dabei legen wir großen Wert auf eine ganzheitliche Betrachtungsweise. Wir bringen Ihr körperliches, geistiges und seelisches Befinden in Einklang mit der Umwelt.

UNSERE LEISTUNGEN

Alle unsere individuellen Gesundheitsprogramme sowie Gesundheits- und Wohlfühlwochen beinhalten folgende Leistungen:

- Unterbringung im Einzel- bzw. Doppelzimmer mit Dusche/WC, TV, Telefon
- Vollpension (Vollkost oder diätische Küche, auf Wunsch vegetarische Küche)
- Gesundheitsvorträge
- Freie Schwimmbadnutzung
- Kurtaxe inklusive



- | | |
|--|-------------------|
| 1.) Arthrose-Programm | 7 Tage/€ 880,- |
| 2.) Wirbelsäulen-Programm | 7 Tage/€ 920,- |
| 3.) Knie-/Hüftgelenk-Programm | 7 Tage/€ 880,- |
| 4.) Basisprogramm Gelenke/Wirbelsäule
(speziell für Senioren) | 7 Tage/€ 880,- |
| 5.) Herz-Kreislauf-Programm | 14 Tage/€ 1.910,- |
| 6.) Übergewichts-Programm | 21 Tage/€ 2.700,- |



Unsere Gesundheits- und Wohlfühlwochen beinhalten ein ärztliches Aufnahmegespräch, um die Verträglichkeit der physikalischen Leistungen zu klären (ohne Erstellung eines Entlassungsberichtes, Befunde werden in Kopie mitgegeben).

- | | |
|----------------------|----------------|
| 7.) Gesundheitswoche | 7 Tage/€ 840,- |
| 8.) Wohlfühlwoche | 7 Tage/€ 920,- |

Preise gültig ab 01.01.2025

»Das wichtigste Stück des Reisegepäcks ist und bleibt ein fröhliches Herz.«

(Hermann Löns)



An einem plätschernden Bach sitzen. Tief einatmen und den Blick über die Landschaft schweifen lassen. Den Wind durch die Blätter der Bäume streifen hören. Eintauchen in das frische, klare Wasser. Am Ende des langen Anstiegs zurückschauen und den Erfolg genießen. Mit den liebsten Menschen einen male-
rischen Sonnenuntergang betrachten. Sich zurücklehnen und ankommen. Es sind kleine Momente der Ruhe und des Glücks, die sich in unsere Erinnerung und ins Herz einbrennen. Die so kostbar sind, und unbezahlbar.

Wir laden Sie ein, kleine und große Glücksmomente in Bad Liebenstein zu erleben. Fühlen Sie sich gestärkt, voller Energie und wunderbar entspannt nach einem gesunden Aufenthalt im traditionsreichen Heilbad. Erleben Sie unser prickelnd-frisches Heilwasser. Entdecken Sie ursprüngliche Natur und detailverliebt gestaltete Parkanlagen entlang unserer Wanderwege. Lassen Sie ihren Geist durch das hochwertige Kulturprogramm in der ehemaligen Sommerresidenz der Meininger Herzöge zerstreuen. Verbringen Sie Ihre beste Zeit in Bad

Liebenstein – gerne helfen wir Ihnen, sie zu gestalten!

Wir sind nur einen Anruf oder eine E-Mail entfernt, fragen Sie uns!

Tourist-Information Bad Liebenstein

Herzog-Georg-Straße 17

36448 Bad Liebenstein

Tel.: 036961 / 69320

Mail: info@bad-liebenstein.de

Webseite: www.bad-liebenstein.de

facebook.com/stadtbadliebenstein

www.instagram.com/badliebenstein



BAD
LIEBEN
STEIN



» Inhalt



- ab Seite 9 – **naturverliebt**
- ab Seite 23 – **kulturgeprägt**
- ab Seite 33 – **herzensgut**
- ab Seite 41 – **genussreich**
- ab Seite 51 – **gastfreundlich**
- ab Seite 75 – **entdeckungsfreudig**

links: Historisches Kurviertel
oben: Neuer Kurpark

Bad Liebenstein und seine Ortsteile



Anreise & Mobilität

Bad Liebenstein, gelegen in Thüringen, dem grünen Herzen Deutschlands, erreichen Sie aus allen Himmelsrichtungen sowohl mit dem PKW als auch mit Bus und Bahn.

Für nähere Informationen besuchen Sie unsere Webseite unter:
www.bad-liebenstein.de/anreise



Bad Liebenstein

Die Entdeckung und Erschließung der Casimirquelle legte den Grundstein für die Entwicklung des Heilbades Liebenstein. Seine Blütezeit erlebte es mit der Entwicklung zur Sommerresidenz der Meiningener Herzöge. Das historische Kurensemble im ehemaligen Dorf Sauerbrunnen vermittelt einen Eindruck von der früheren Pracht. Heute untermauern drei hervorragende Kliniken für Vorsorge und Rehabilitation den Status als Gesundheitskompetenzzentrum.



Steinbach

Das rustikale Bergdorf Steinbach verbindet Handwerkstradition und Zukunftsvisionen für den ländlichen Raum. Die traditionelle Steinbacher Kirmes ist weithin bekannt. Am 4. Mai 1521 wurde Martin Luther ganz in der Nähe im Glasbachgrund entführt und auf die Wartburg verschleppt. Weithin sichtbar ist die Barockkirche am Fuße des steilen Bergfriedhofs.

Schweina

In Schweina gründete Friedrich Fröbel die erste Kindergärtnerinnenschule der Welt und fand hier auch seine letzte Ruhestätte. Den Ortsteil durchwehte über Jahrzehnte ein Gründergeist, der heute wieder neu erwacht. Mit der Altensteiner Höhle, dem Barockschloss Glücksbrunn, dem Marienthaler Schlösschen, dem BioBad Glücksbrunn und der Kinder- und Jugendkunstschule Wartburgkreis hat Schweina touristisch und kulturell viel zu bieten.



Bairoda

In der Mitte des Ortsteils Bairoda steht die »1000-jährige Linde«, die erstmals urkundlich 913 als Grenzbaum zwischen zwei Herrschaftsgebieten erwähnt wird. Der als Naturdenkmal ausgewiesene Baumveteran hat trotz seines hohlen Stamms eine neue mächtige Krone ausgebildet. Daneben markiert ein hessisch-preußischer Grenzstein die historische Grenze.

Meimers

Bis heute prägt die landwirtschaftliche Tradition und Höfestruktur den idyllischen Ortsteil südlich von Bad Liebenstein: Aktiv betrieben werden zum Beispiel der Bioland Lindenhof, ein vielseitiger familiengeführter Bauernhof, und der Reiterhof Gustke auf der Sorga. Traditionell wird im Landgasthof »Zur guten Quelle« noch geschlachtet und Wurst gemacht und die Klöße nach Thüringer Überlieferung zubereitet.

Unser Tipp:

Nutzen Sie die **Stadtlinie 41** mit Ihrer **Gästekarte** und erkunden Sie die Ortsteile mit dem Bus!





BAD
LIEBEN
STEIN



» naturverliebt



links: Katzenstein

oben: Rundwanderung »Dreiherrnsteinrunde«

unten: Luisenthaler Wasserfall

Zu Fuß in die Natur

»Wie willst du denn die unzähligen Schönheiten der Natur wahrnehmen, wenn du nur durchs Leben hastest? Bleib doch einfach einmal stehen und lausche den Vögeln, rieche an einer Blume und gehe dann mit gestärkter Seele weiter.« (Kazumi Shizukasato)

Ein guter Auftakt für Ihre Entdeckungsreise ist unsere Rundwanderung »**Lieblingsorte**«. Auf idyllischen Waldwegen erklimmen Sie die Burgruine, genießen die Ruhe des Stillen Tals und lassen von einer der Bänke im Neuen Kurpark den Blick übers Wasser schweifen. Die Einker bei einem der Gastronomen rund um den Neuen Kurpark bildet den perfekten Abschluss des Tages.

Intensives Naturerlebnis und vielfältige Kultur bietet die »**Kultur-NaTour**«. Sie verbindet die faszinierende Felskulis des Zechsteinriffs mit den herzoglichen Gartenarchitekturen der Parkanlage, das Schloss Altenstein mit dem prachtvollen Teppichbeet, das rustikale Messerdorf Steinbach und das Historische Kurviertel Bad Liebensteins. So entdecken Sie auf Ihrer Tageswanderung zahlreiche Sehenswürdigkeiten.

Wenn Sie Ihre Wanderung mit einer kurzen Fittesseinheit oder einem Entspannungserlebnis verbinden wollen, nutzen Sie die **Terrainkurwege**. Kombiniert mit den angeleiteten Übungen pflegen Sie unterwegs Körper und Seele.

Kurze Wege im Stadtgebiet und in die umgebende Natur ermöglichen den Start Ihrer Ausflüge direkt von der Unterkunft aus zu Fuß. Viele der Wege können Sie komfortabel mit einem Rollstuhl, einer Gehhilfe und mit dem Kinderwagen erkunden.

Zahlreiche Sitz- und Rastmöglichkeiten in den Parkanlagen und an den Wanderwegen laden Sie ein, die Ruhe zu genießen und die Seele baumeln zu lassen. Besonders die Aussichten bleiben Ihnen im Gedächtnis – sei es von der Burgruine aus, vom Morgentor in die Ferne Richtung Werratal und Rhön oder die Sichtachsen im Park Altenstein.

Und wenn Sie Ihre Wanderung nicht für sich allein, sondern gemeinsam mit Gleichgesinnten erleben wollen, organisieren wir gerne für Sie ein besonderes Wandererlebnis!



Die besten Wanderwege entdecken Sie zu Fuß und online im Tourenportal Thüringer Wald!

www.bad-liebenstein.de/wandern

Unsere Wandertipps und Anregungen finden Sie auch in unserer **Wanderbroschüre**.







Parks & Gärten

»Wer der Gartenleidenschaft verfiel, ist noch nie geheilt worden.«
(Karl Förster)

Jeder Park der Stadt überrascht mit ganz eigenem Charakter und bietet Erinnerungsmomente. Erkunden Sie auf einem Rundgang durch die Parkanlagen die Geschichte des Heilbades.

Der **Brunnentempelgarten** umgibt den Ursprung des Heilwassers, hier sprudelt die Quelle im Tempel. Verweilen Sie auf den Bänken und erfreuen Sie sich an dem liebevoll von Hand angelegten Teppichbeet.

Der **Historische Kurpark**, angelegt um 1799, umfasst das Historische Kurviertel, die Kneipp-Anlage mit dem Barfußweg,

den Burgberg und die Burgruine. Lassen Sie sich entlang der zahlreichen Wege treiben und entdecken Sie Parkarchitekturen wie das Ida-Denkmal und das mystische Felsentheater.

Für seine Frau Elisabeth ließ Dr. Fülles, der damalige Betreiber der Kaltwasserheilanstalt, den romantischen **Elisabethpark** mit seinen Teichen, Bachläufen und Quellen anlegen. Auf einer der zahlreichen Bänke genießen Sie den Schatten der alten Bäume. Der Park lässt sich auch mit dem Kinderwagen, Gehhilfen oder dem Rollstuhl gut erkunden.



Mit dem **Neuen Kurpark** entstand das neue Stadtzentrum. Barrierefreie, breite Wege umrahmen zwei Teiche, zahlreiche Bänke, große Rasenflächen und weitere Sitzgelegenheiten schaffen Raum für alle Generationen. Von hier genießen Sie reizvolle Blicke durch den Park, über die Wasserflächen und in die Landschaft bis zur Burgruine und zum Schlosspark Altenstein.



Einen beliebten Anlaufpunkt an heißen Tagen bildet das neu angelegte Heilwasser-Kneipp-Becken im **Kneipp-Vital-Park**. Hier starten die Terrain-Kur Wege in Richtung Aschenberg, Burgberg und zum Elisabethpark. Nach Ihrem Rundweg können Sie auf den Baumelbänken Beine und Seele baumeln lassen und die Ruhe genießen oder sich im Tretbecken und den Armtauchbecken für weitere Abenteuer erfrischen.





Mit dem Audioguide
den Park individuell
erkunden.



Schloss & Park Altenstein

»In einem Terminkalender ist nichts so wichtig, wie eine Stunde Muße im Garten einzuplanen.«
(Johannes Rau)

Das uralte Zechsteinriff der Ruhlaer Insel bildet die Kulisse für eine zauberhafte Parklandschaft voller Überraschungen. Die weit ausgedehnte Parkanlage rund um das märchenhafte, britisch anmutende Schloss Altenstein lädt ein zum Flanieren und Träumen. Für Künstler wie Johannes Brahms, Clara Schumann und Franz Liszt war die Anlage ebenso inspirierend wie für heutige Besucherinnen und Besucher der sommerlichen Künstlerakademien.

Den Spaziergang durch den Park erleben Sie wie eine Reise – die alpine Szenerie des Luisenthaler Wasserfalls, das Chinesische Häuschen auf seiner Felsnadel, die Ritterkapelle, die vielen kleinen und großen Höhlen entlang der Parkwege laden zur Entdeckung ein. Wandeln Sie auf den Spuren der Herzöge von Sachsen-Meiningen, deren Sommerresidenz der Altenstein einst war. Auf Familien und Kinder wartet ein besonderes Parkabenteuer: Spannende Aufgaben und das passende Werkzeug liefert der Entdeckerrucksack, mit dem sie den Park erkunden.

Geübte Hand erfordert das Teppichbeet. 14 Vorlagen aus der Zeit Herzog Georgs II., teils von ihm selbst entworfen, bilden die Grundlage für das künstlerische Handwerk. Gute 4.600 Pflanzen werden von den Gärtnermeisterinnen über mehrere Tage gesetzt und bilden das Muster, das sorgfältig gepflegt wird, um die Pracht über die Sommersaison zu erhalten.



In der musischen Tradition Herzog Georgs finden auch heute hochkarätige Sommerkonzerte in der Anlage statt und laden ein, das Miteinander von Kunst und Natur intensiv zu genießen.

Im Rahmen der Parkführungen nehmen wir Sie mit in die abwechslungsreiche Geschichte dieser bezaubernden Anlage.

Termine & Tickets unter:

www.bad-liebenstein.de/fuehrungen



Tag des offenen Denkmals:

14. September 2025

Schloss & Park Altenstein

Altenstein 9, 36448 Bad Liebenstein
Webseite: www.schlosspark-altenstein.de

Tourist-Information Bad Liebenstein

Herzog-Georg-Straße 17
36448 Bad Liebenstein
Tel.: 036961 / 69320

E-Mail: info@bad-liebenstein.de
Webseite: www.bad-liebenstein.de



Altensteiner Höhle

Landschaftsgarten unter der Erde



Mit einem leichten Schauer beginnt der Einstieg – ein frischer Luftzug aus der acht Grad kühlen Höhle empfängt die Besucher, bevor sanft beleuchtete Wege weitgehend barrierefrei tief in den Stein führen. Es könnte aber auch ein sanftes Gruseln sein, das den Besuch begleitet. Bei Bauarbeiten für die Zufahrtsstraße zum Altenstein wurde die Naturhöhle 1799 mitten im Zechsteinriff entdeckt und im Auftrag von Herzog Georg I. für Besucher erschlossen.

Die Höhle, die den Landschaftspark ergänzt, lädt zum romantischen Erleben ein. Mehrmals öffnen sich kleinere und größere Räume entlang der Strecke, von der Musikempore genießen Sie besondere Blicke, wenn sie nicht gerade bei Veranstaltungen bespielt wird. Ein besonderes Klangerlebnis wartet hier auf die Besucher.

Auf dem See im Inneren der Höhle soll der Herzog seinerzeit Kahn gefahren sein. Der unterirdisch verlaufende Höhlenbach begleitet den Rundgang und liefert immer wieder faszinierende Einblicke entlang des Weges.



Erkunden Sie diese besondere Erlebniswelt bei einer unserer Führungen.

Nähere Informationen zur Geschichte der Altensteiner Höhle, Parkmöglichkeiten, Hinweise zum Besuch sowie Termine für die Führungen finden Sie unter www.bad-liebenstein.de/hoehle



Auch **als Gruppe** können Sie mit uns einen individuellen Termin vereinbaren, fragen Sie uns gerne an.

Unser Tipp:

Nutzen Sie die Sitzgelegenheiten im neu gestalteten Außengelände für ein gemütliches Picknick und starten Sie

anschließend eine Entdeckungstour durch den Schlosspark Altenstein oder wandern Sie bis auf den Rennsteig!

Highlights 2025

6. Juni 2025: Internationaler Höhlentag
27.-29. Juni 2025: Höhlenfest
30./31. August 2025: Batnight
31. Oktober 2025: Halloween

Infos zu diesen und weiteren Veranstaltungen finden Sie unter dem nebenstehenden Link.

Altensteiner Höhle

Altensteiner Straße
36448 Bad Liebenstein



»Fahrradfahren ist für mich wie ein kleiner Urlaub.«

(Wigald Boning)

Unterwegs mit dem Drahtesel

Erkunden Sie Bad Liebenstein und die Region auf entspannten oder sportlich-anspruchsvollen Touren mit dem Rad. Zwischen dem bekannten und beliebten Werratal-Radweg, dem Rennsteig-Radweg sowie dem Rennsteig Mountainbike-Weg gelegen, ist für jedes Rad und jede Vorliebe etwas dabei.

Entlang der Werra können Sie bis in die frühere Residenzstadt Meiningen radeln, mit der Bad Liebenstein kulturhistorische eng verbunden ist, oder in der Gegenrichtung das Werratal weiter erkunden. Über den **Rennsteig** oder den **Tannhäuser Radweg** gelangen Sie nach Eisenach und zur Wartburg. Das industriell geprägte Ruhla, Breitungen mit seiner mittelalterlichen Basilika und dem Badesee oder die historische Fachwerkstadt Schmalkalden liegen nur eine kurze Tour entfernt.

Für Ihre Planung halten wir einige Tourentipps für Sie bereit. Der **Bäderradweg** beispielsweise führt Sie vorbei am Seengebiet Barchfeld/ Immelborn in die Solestadt Bad Salzungen mit dem historischen Gradierwerk und dem idyllischen Burgsee. Die **Faszinationstour** verbindet die Basilika und das Renaissanceschloss in Breitungen, die Barchfelder Schlösser sowie Schloss und Park Altenstein. Für eine Tagestour können Sie hier noch die **Traditionstour** durch das historische Schmalkalden, den **Mommelsteinradweg** hinauf und vorbei am Auwallenburger Turm zurück nach Breitungen anschließen.



Entdecken und erkunden Sie diese und weitere Radwege unter:



www.bad-liebenstein.de/radwege



Die Werra – vom Rennsteig bis ans Meer

Einst geteilt durch die innerdeutsche Grenze, lädt das Werratal heute zum grenzenlosen Radeln, Wandern, Paddeln und Kultur genießen in Thüringen, Hessen und Niedersachsen ein. Auf der 309 km langen Strecke vom Thüringer Wald über die Rhön bis zum Weserbergland kommen Natur- und Kulturliebhaber gleichermaßen auf ihre Kosten.

Der Werratal-Radweg zählt zu den beliebtesten Radfernwegen in Deutschland. Beginnend am Rennsteig, streift der Werratal-Radweg den Thüringer Wald und die Rhön, mäandert zwischen den Naturparks Eichsfeld-Hainich-Werratal und Frau-Holle-Land und erreicht sein Ziel schließlich im Naturpark Münden. Jede dieser Naturlandschaften hat viel Stoff für beglückende Reisen zu bieten. Aber auch zahlreiche kulturelle Highlights und Zeugnisse der Zeitgeschichte am Grünen Band lässt der Werratal-Radweg entdecken.

Der Werra-Burgen-Steig ist ein Wanderweg mit großer Tradition: 500 Wanderkilometer zu Burgen, Schlössern, Kirchen und Klöstern oder einfach nur genialen Aussichten auf den Höhen über dem Tal wecken wahre Wanderlust. Anders als

der Radweg beginnt der Burgen-Steig in Hann. Münden und wird gern in Richtung der Werraquellen gewandert. Sein Hessischer Verlauf ist ein Qualitätswanderweg »Wanderbares Deutschland« und Rückgrat eines ausgedehnten Premiumwanderwegenetzes zwischen Werratal, Meißner und Kaufunger Wald.

Wer viel mit der Werra in Sichtweite radelt oder wandert, der will auch den direkten Kontakt zum Fluss: Von Themar bis Hann. Münden kann man sich auf ca. 220 km beim Paddeln, Floß fahren oder Rudern nach Herzenslust gemächlich treiben lassen und die Welt aus einer neuen Perspektive sehen.



Werratal Touristik e. V.
Hersfelder Straße 4
36433 Bad Salzungen

Tel.: 03695 / 861459
Mail: info@werratal.de
Webseite: www.werratal.de

A large, ancient tree with a thick, gnarled trunk and dense green foliage dominates the center of the image. Two hikers, a man in a blue shirt and a woman in a grey shirt, are standing at the base of the tree, looking at a map. The scene is set in a lush, green forest with sunlight filtering through the leaves. The text "Natur liebt Kultur in Deutschlands Mitte." is overlaid on the left side of the image.

**Natur liebt Kultur
in Deutschlands Mitte.**



Welterberregion Wartburg Hainich

Bemerkenswerte Kultur und Natur verschmelzen in der Region um das UNESCO-Weltkulturerbe Wartburg und das UNESCO-Weltnaturerbe im Nationalpark Hainich.

Eben noch mitten im Urwald, tun sich sogleich altehrwürdige Gemäuer voller Geschichten um große Namen wie die Heilige Elisabeth, Luther und Müntzer auf. Auf felsiger Höhe thront die Wartburg seit fast einem Jahrtausend über der Stadt Eisenach und wurde als einzige Burg Deutschlands als UNESCO-Weltkulturerbe ausgewiesen. Unweit davon entfernt breitet sich der Nationalpark Hainich mit dem UNESCO-Weltnaturerbe und seiner beeindruckenden Artenvielfalt aus. Auf den über 20 Themenwegen kommen Naturliebhaber voll auf ihre Kosten.

Einzigartige Einblicke in die Baumkronen, wagemutige Kletterpartien und viel Wissenswertes über den Nationalpark Hainich findet man auf dem Baumkronenpfad. Vom 44 m hohen Aussichtsturm hat man einen atemberaubenden Panoramablick. Neben dem Höhererlebnis bietet das Nationalparkzentrum bei jedem Wetter die interaktiven Erlebniswelten »Entdecke die Geheimnisse des Hainich« und »Wurzelhöhle«. Zum Abschluss des Ausfluges können sich die Kleinen auf dem großen Abenteuerspielplatz »Im Reich des Fagati« austoben.

Wer es etwas ruhiger mag, lernt in unmittelbarer Nähe zum Pfad den Urwald auf der 1,2 km langen barrierefreien »Waldpromenade« kennen. Am besten kann man den Ausflug mit regionalen Spezialitäten beim Nationalpark-Partner »Forsthaus Thiemsburg« ausklingen lassen.

Im Städteviereck der Welterberregion Wartburg Hainich wird Kultur erlebbar. Nur wenige Autominuten von Bad Liebenstein entfernt, können Besucher in der Wartburgstadt Eisenach mehr über das Leben und Wirken von Bach und Luther erfahren. Die Residenzstadt Gotha verzaubert Besucher durch die erstklassige museale Landschaft um das Herzogliche Museum sowie das Schloss Friedenstein. Nicht nur die verschiedenen Parks oder Themengärten der Kur- und Rosenstadt Bad Langensalza, sondern auch die Friederiken Therme bieten dem Gast Ruhe und Entspannung. Die ganze Pracht der Mittelalterlichen Reichsstadt offenbart sich bei einem Blick vom Rabenturm über die Mühlhäuser Altstadt mit den liebevoll sanierten Bürger- und Fachwerkhäuschen in den malerischen Gassen und den vielen Kirchtürmen.



Welterberregion Wartburg Hainich e. V.
Lange Straße 3/4
99947 Bad Langensalza
Tel.: 03603 / 1232962

Mail:
info@welterbe-wartburg-hainich.de

Webseite:
www.welterbe-wartburg-hainich.de



BAD
LIEBEN
STEIN



» kulturgeprägt



links: Schloss Altenstein

oben: Sommerkonzert im Altensteiner Park

unten: Historischer Kurpark und Brunnentempelgarten

Führungsangebote und individuelle Erlebnisse

Lauschen Sie der bewegten Geschichte des Heilbades, belächeln Sie vergnügliche Anekdoten über prominente Gäste und erleben Sie besondere Momente.

**»Wir verstehen alles
im menschlichen
Leben durch
Geschichten.«**

(Jean-Paul Sartre)





**20% Rabatt mit
der Thüringer
Wald Card**



Stadtspaziergang

Auf dem Weg durch das Historische Kurviertel entdecken Sie das Zentrum der Heilbadgeschichte, verkosten den berühmten Sauerbrunnen und erfahren, welche bekannten Persönlichkeiten Bad Liebenstein besuchten.

Die geschwätige Magd Anna

Während die ehrbaren Bürger schlafen, streifen Sie durch dunkle Gefilde im Bad Liebenstein des 17. Jahrhunderts und tauchen ein in den Alltag und das Geschehen auf und um Burg Liebenstein.

Kräuterspaziergang

Auf barrierefreien Wegen mit vielen Sitzgelegenheiten erkunden Sie mit der Gästeführerin die Schätze der Natur in Wiesen und Parks, wie Sie diese behandeln und in Küche und Hausapotheke einsetzen.

Schaurig-schöne Laternenwanderung

Begleitet vom Licht der Laternen führt Sie unsere Gästeführerin Jana durch die Sagen- und Geschichtenwelt Bad Liebensteins. Gänsehaut und leichtes Gruseln inklusive.



Bezaubernder Schlosspark Altenstein

Beim Spaziergang durch die historische Parkanlage im Stil eines englischen Landschaftsgartens erfahren Sie mehr zur Entstehungsgeschichte des Parks Geschichte und zu den aufwändigen Beetanlagen, die in kleinteiliger Handarbeit gestaltet und gepflegt werden.

Nähere Informationen zu den Terminen der Führungen und Tickets erhalten Sie unter:



www.bad-liebenstein.de/fuehrungen

Hier finden Sie auch neue Führungen oder Angebote unserer Partner, die die Auswahl für Sie ergänzen. Gern organisieren wir für Sie und Ihre Gruppe, Familie, Freunde oder Firma auch eine individuelle Führung oder Ihr Ausflugsprogramm.

Das Comödienhaus geht on Tour!

Lachen ist die beste Medizin



Das Comödienhaus wurde bereits im Jahr 1800 unter Herzog Georg I. von Sachsen-Meiningen eröffnet und von Anfang an mit Komödien, Operetten und Opern bespielt. Höchste Zeit für eine Generalsanierung! Doch während das Theater ab 2025 für zwei Jahre seine Pforten schließt, gehen wir auf Tour und hauchen den Sälen der Region Theater- und Satireluft ein. Die Gäste können sich also weiterhin der komödiantischen Kunst mit all ihren Lachmuskeln widmen. Denn der Name ist Programm. In zahlreichen Vorstellungen können sich Besucher auf hohem Niveau amüsieren – Komödie, Kabarett und Satire bilden dabei die Schwerpunkte des Spielplans. Namhafte Künstlerinnen und Künstler treten Jahr für Jahr auf und genießen den direkten Kontakt zum Publikum.

Programmauswahl 2025:

**15. Februar,
Wandelhalle Bad Liebenstein**

»Goethe Zeiten, schlechte Zeiten«
mit dem Weimarer Kabarett

**15. März, Landgasthof
»Zur Guten Quelle« Meimers**

»Wie entsorge ich meinen Alten?« Komödie

**30. Oktober,
Pressenwerk Bad Salzungen**

Urban Priol

**15. November,
Pressenwerk Bad Salzungen**

2. Bad Liebensteiner Lachnacht

**14. Dezember,
Friedenskirche Bad Liebenstein**

Björn Casapietra



**Tickets erhältlich in der
Tourist-Information Bad Liebenstein**

Herzog-Georg-Straße 17
36448 Bad Liebenstein

Tel.: 036961 / 69320 (Tourist-Information)

E-Mail: info@bad-liebenstein.de

Den vollständigen Spielplan sowie den
Online-Ticketshop finden Sie unter:
www.comoedienhaus.de

5. Bad Liebensteiner Satirefest

22. bis 25. Mai 2025 – Pressenwerk Bad Salzungen



Das Bad Liebensteiner Satirefest hat sich seit seiner Gründung einen festen Platz im Theaterkalender erspielt. Dieses Jahr findet es aufgrund der Generalsanierung des Comödienhauses im Pressenwerk Bad Salzungen statt. Zu Gast sind politische Kabarettist/innen und Kabarettensembles, die auf ironische und komödiantische Weise der Gesellschaft den Spiegel vorhalten. Das Bad Liebensteiner Satirefest möchte so das politische Kabarett unterstützen, das heute wichtiger ist denn je.



Tickets gibt es online unter www.comoedienhaus.de sowie an allen bekannten Vorverkaufsstellen mit Anschluss an den Ticketshop Thüringen.

Veranstaltungsort:

Pressenwerk
Bahnhofstr. 15, 36433 Bad Salzungen

22. Mai, 19:30 Uhr

Lisa Fitz, »Avanti Dilletanti!«

23. Mai, 19:30 Uhr

Kabarett Leipziger Pfeffermühle,
»Harakiri to go«

24. Mai, 19:30 Uhr

Florian Schroeder, »Endlich glücklich«

25. Mai, 19:30 Uhr

Kabarett Magdeburger Zwickmühle
»Lasst uns in Frieden«



Die ganze Auswahl verschenken

Die romantische Laternenführung, genussvolle Entspannung beim Kneipp genießen, hochwertige Klassikkonzerte auf dem Altenstein und anspruchsvolles Kabarett – die **Tourist-Information Bad Liebenstein** hält **Tickets** für vielfältige Unterhaltungs- und Kulturangebote bereit. Dazu kommt eine breite Auswahl an **Souvenirs, regionalen Produkten, kulinarischen Leckereien, Büchern** sowie liebevoll zusammengestellten und verpackten Geschenken.

Wenn Sie sich nicht entscheiden können, verschenken Sie doch das ganze Angebot – mit einem **Wertgutschein!** Diese Gutscheine gelten für touristische Angebote, Veranstaltungen des Comödienhauses on Tour und Park Altenstein sowie regionale Produkte und Souvenirs.





Bad Liebensteiner Residenzsummer



Bad Liebenstein und Schloss Altenstein mit seinem 160 Hektar großen Landschaftspark bilden zusammen die ehemalige Sommerresidenz der Herzöge von Sachsen-Meiningen. Unser Residenzsummer lädt Sie ein zu wunderbaren Kulturmomenten in einzigartigem Ambiente. Erleben Sie hochkarätige Theaterveranstaltungen und Konzerte mit namhaften Künstlerinnen und Künstlern. Genießen Sie die einzigartige Aura des Landschaftsparks Altenstein oder entdecken Sie allerhand Neues bei einer Stadtführung durch den Historischen Kurpark.

Traditionelles Brunnenfest

Ein etwas anderes Stadtfest – das ist das Brunnenfest, das traditionell im historischen Kurviertel von Bad Liebenstein gefeiert wird. Vom 22. bis 24. August wird den Gästen die perfekte Mischung aus Kultur und Genuss geboten – mit bunten Ständen, einem abwechslungsreichen Bühnenprogramm und vielfältigem Spaß für das kleine Publikum. Die Liebensteiner Vereine bieten einen reichen Angebotsstrauß, ganz gleich, ob die Kids sich auf der Hüpfburg auspowern, Hasen oder Zwergschafe bestaunen oder die erwachsenen Gäste bei Cocktail oder der Thüringer Rostbratwurst einen entspannten Tag verbringen. Der Eintritt ist an allen Tagen frei.



Kurkonzerte im Historischen Kurpark

Unter schattenspendenden Bäumen erklingen in den Sommermonaten Konzerte mit Traditionsmusik im Musikpavillon, unweit der Wandelhalle und des Kaiserhofs. Die Kurkonzerte haben einen festen Platz im Veranstaltungskalender des

Heilbades und finden alle 14 Tage jeweils am Sonntag um 15 Uhr statt. Der Eintritt ist kostenfrei und der Zugang barrierefrei. Nähere Informationen sind unter der Rubrik Veranstaltungen auf www.bad-liebenstein.de zu finden.

Programmhöhepunkte 2025:

9. Juni, 17:00 Uhr,

Wandelhalle Bad Liebenstein

Abschlusskonzert der Thüringer Liszt-Biennale – Konzert mit der Thüringer Philharmonie Gotha-Eisenach

21. Juni, 19:30 Uhr,

Alte Schlosserei Schweina

»Die Unglaubliche Geschichte Thüringens« Satire mit Kabarettist Ulf Annel

4. Juli, 19:30 Uhr, Schloss Altenstein

»Schicksal und Leidenschaft« – Beethoven, Brahms, Liszt – Sommerkonzert mit dem Loh-Orchester Sondershausen

22.-24. August, Historischer Kurpark

Brunnenfest Bad Liebenstein

6. September, 19:30 Uhr,

Gasthaus zur Sonne Schweina

»Sächsisch für Anfänger« Satire mit Thomas Nicolai

13. September, 19:30 Uhr,

Barockkirche Steinbach

Festkonzert zum Tag des offenen Denkmals – Barockorchester der Thüringen Philharmonie Gotha-Eisenach

Weitere Informationen und den Online-Ticketshop finden Sie unter www.residenzsommer.de



600 Jahre Kirche in Steinbach

Jubiläumsjahr mit vielen Veranstaltungen

1425 wurde die erste hölzerne Kapelle im Ort erbaut und gab im Spätmittelalter dem kleinen Bergdorf ein religiöses Heim. Nachdem der massive Bau, durch den die Holzkapelle im 18. Jahrhundert ersetzt worden war, 1733 in Flammen aufging, wurde 1736 das bis heute bestehende Gotteshaus erbaut. Der im Spätbarock- und Rokokostil verzierte und ausgemalte Kirchenraum erforderte von dem damals mittellosen Bergdorf einige Kunstgriffe, um den Eindruck von Reichtum entstehen zu lassen. Auf der Westempore

thront eine prächtige Barockorgel von 1745, die als beinahe unverfälschtes Instrument bis zum heutigen Tag erhalten blieb. Das Jubiläumsjahr mit vielen Festveranstaltungen soll gleichzeitig den Startschuss zur Restaurierung der Orgel geben.

Veranstaltungshöhepunkte 2025:

18. Mai, 10:00 Uhr

Gottesdienst mit der Kirchenmusik des Altensteiner Oberlandes

25. Mai, 17:00 Uhr

Benefizkonzert mit der Steinbacher Trachtenkapelle

29. Juni, 17:00 Uhr

Konzert des Ensembles Viva la Musica mit Musik der Steinbacher Adjuvanten

13. September, 19:30 Uhr

Festkonzert zum Tag des offenen Denkmals mit dem Barockorchester der Thüringen Philharmonie Gotha-Eisenach

Stadt- und Kurbibliothek

»Ich habe mir das Paradies immer als eine Art Bibliothek vorgestellt.«
(Jorge Luis Borges)



Kinderbibliothek

»Die Quelle alles Guten liegt im Spiel!«
(Friedrich Fröbel)

Besuchen Sie unsere Stadt- und Kurbibliothek im historischen Fürstenhaus »Palais Weimar« unterhalb des Comödienhauses. Wir bieten Ihnen über 20.000 Medien: Romane, Sachbücher, Kinder- und Jugendbücher, Tonies, Hörbücher, DVDs und Zeitschriften.

Das Medienangebot ist vielseitig und aktuell und orientiert sich auch an den Wünschen der Gäste und Einwohner der Stadt. Die Anmeldung ist kostenlos – und sollte etwas nicht vor Ort sein, können Sie sich über die Fernleihe sogar Medien aus anderen Bibliotheken nach Bad Liebenstein bestellen.

Zudem bietet die kostenlose Onleihe über das Thüringer Bibliotheksnetzwerk Zugriff auf über 57.000 E-Books, E-Audios, E-Videos und E-Paper.

Neben Ausleihe, Information und Beratung umfasst unser Service auch Internetarbeitsplätze, Fernleihe, Einführungen in die Bibliotheksnutzung, Vorlesezeiten für Kinder und Autorenlesungen.

Auch schlechtes Wetter kann man bei uns gut nutzen.

In unserer Kinderbibliothek können Sie mit Ihren Kindern im Bestand stöbern, gemütlich gemeinsam lesen und sich mit zahlreichen Spielen die Zeit vertreiben – ob mit klassischen Gesellschaftsspielen oder den weltberühmten Spielgaben und weiteren Beschäftigungen nach Fröbel. Wir freuen uns auf Sie!

Stadt- und Kurbibliothek

Herzog-Georg-Straße 64
36448 Bad Liebenstein

Tel.: 036961 / 69184

E-Mail: bibliothek@bad-liebenstein.de

Georgjahr 2026



Am 2. April 1826 erblickte der spätere Theaterherzog Georg II. von Sachsen-Meiningen, der für Bad Liebenstein und Altenstein so bedeutend geworden war, das Licht der Welt. Grund genug, ihm ein Festjahr zu widmen. Gemeinsam mit der Residenzstadt Meiningen planen wir zahlreiche Veranstaltungen.

Hier bereits ein kleiner Ausblick:

17. Mai 2026, 19:30 Uhr
Martin Stadtfeld

20. bis 25. Mai 2026
Brahmsfest Meiningen-Altstein
Konzerte der Meiningener Hofkapelle,
der Thüringen Philharmonie Gotha-
Eisenach u. a.

2. Juli 2026, 19:30 Uhr,
Barockkirche Steinbach
Dresdner Kreuzchor



Vorverkauf ab sofort unter
www.ticketshop-thueringen.de sowie
an allen bekannten Vorverkaufsstellen.

„Komm doch mal rüber“ ... ins Kur- und Salzstädtchen Bad Salzungen



GRADIERWERK
BAD SALZUNGEN

Ihr Gradierwerk für Gesundheit und Geist:

Sole ist das wichtigste natürliche Heilmittel für unsere Atemwege. Genießen Sie die Entschleunigung beim achtsamen Wandeln im gesunden Natursole-Nebel. Das Bad Salzunger Gradierwerksensemble ist eines der schönsten Deutschlands und bietet Ihnen zudem ganzjährig eine außergewöhnliche Inhalationsvielfalt.

Ihre Gästekarten-Vorteile:

- Gratis-Nutzung der Wartburgmobil-Linienbusse zwischen Bad Liebenstein und Bad Salzungen
- zehn Prozent Ermäßigung auf reguläre SOLEWELT-Eintritte für Gradierwerk, SOLE Aktivbad, SOLE Saunaland und Totes Meer-Salzgrotte
- Vergünstigungen auf Museumseintritte und Stadtführungen uvm.

SO LEbe ich gesund!

Kur- und Touristikunternehmen der Stadt Bad Salzungen - kAÖR

Flößbrassen 1 • 36433 Bad Salzungen • T. (03695) 69 34-0 • info@solewelt.de • www.solewelt.de



BAD
LIEBEN
STEIN





» herzensgut



links: Kneipp-Anlage

oben: Heilwasserbrunnen in der Wandelhalle

unten: Salzgrotte im Kurhaus VitalBrunnen



Heilwasser & Kneipp

Vor über 400 Jahren begann die Entwicklung des Bades Liebenstein, das auch als Herzheilbad bekannt wurde. Den Grundstein legte die Entdeckung des Heilwassers, das heute am Brunnentempel, in der Wandelhalle und im Kurhaus VitalBrunnen nutzbar ist.

Die reichlich vorhandenen natürlichen Wasserquellen nutzte Dr. Martiny in seiner Kaltwasserheilanstalt. Diese Ansätze der Hydrotherapie verfeinerte Sebastian

Kneipp und erweiterte sie auf die »5 Elemente der Gesundheit«. Diesen ganzheitlichen Gesundheitsansatz verbinden wir mit dem Heilwasser.



Der gesundheitsorientierte Gast erlebt das Heilbad heute

- » In drei renommierten Kurkliniken
- » Durch die Nutzung natürlicher Heilmittel und Therapiemethoden
- » In den Parkanlagen im Stadtgebiet
- » In zwei erfrischenden Kneipp-Anlagen
- » Entlang des aktiven und achtsamen Terrainkurweges und auf dem barrierefreien Weg
- » Im Rahmen kultureller Angebote
- » In einladenden und komfortablen Unterkünften

Heilkraft des Lebens

Die Casimir-Quelle



Die seit über 400 Jahren genutzte Casimir-Quelle ist ein wertvolles Geschenk der Natur an Bad Liebenstein. Sie ist nach Herzog Johann Casimir von Sachsen-Coburg benannt.



Nähere Informationen zum Heilwasser und den Kuranwendungen sowie der Zusammensetzung erhalten Sie in unserer Heilwasser-Broschüre sowie auf unserer Internetseite unter:

www.bad-liebenstein.de/heilwasser

Badekur

Als eine der kohlenstoffreichsten Heilquellen Deutschlands entfaltet die Casimir-Quelle ihre besondere Wirkung vor allem in der Badeanwendung. Dafür wird das kohlenstoffhaltige Heilwasser auf maximal 32°C erwärmt. Die Badedauer beträgt höchstens 20 Minuten pro Sitzung, danach genießen Sie noch eine Ruhezeit von ca. 10 Minuten. Kohlenstoffbäder im Heilwasser werden im Kurhaus VitalBrunnen sowie in der Dr. Lauterbach Klinik im Rahmen der ambulanten und stationären Kur angewandt.

Indikationen

- » Herz-Kreislauf-Erkrankungen
- » Bluthochdruck
- » rheumatische und orthopädische Erkrankungen
- » Erkrankungen des Nervensystems

Trinkkur

Die eisenhaltige Quelle ist zudem reich an Calcium und Magnesium sowie wertvollen Mineralien, die ihre gesundheitsförderlichen Wirkungen vornehmlich in der Trinkkur entfalten. Dafür sprudelt das Wasser heute frei zugänglich im Brunnentempel, in der Wandelhalle sowie im Kurpark VitalBrunnen.



Die Inhaltsstoffe der Quelle werden regelmäßig geprüft und veröffentlicht.





KLINIK MIT HERZ
Kurparkklinik Dr. Lauterbach



**PRÄVENTION +
REHABILITATION +
NACHSORGE.**



SPEZIALISIERT AUF DIE SCHWERPUNKTE:

- ERKRANKUNGEN DES BEWEGUNGSAPPARATES
- PSYCHOSOMATIK UND PSYCHOTHERAPIE
- HERZ-KREISLAUF- UND GEFÄßERKRANKUNGEN
- DIABETES MELLITUS

**ALLES UNTER
EINEM DACH.**



*Wir bieten individuelle Angebote für
mitreisende Gäste und Gesundheitsurlauber*

- ruhige und erholsame Atmosphäre
- kulturelle Angebote
- Bio-Verpflegung
- Möglichkeit der Behandlung auf Rezept
- Upgradeoptionen in eine Wohnung oder ein Apartment



SIE HABEN FRAGEN?

Wir sind gern für Sie da.

Tel.: 036961 79-0
info@dr-lauterbach-klinik.de

Ihre Gesundheit liegt uns am Herzen.



Reisen für Alle

Deutschland-barrierefrei-erleben.de



Mein perfektes Wochenende

Bad Liebenstein mit Komfort erleben

Freitag – Anreise

Nach Ihrer Anreise mit Bus und Bahn oder dem eigenen PKW erholen Sie sich kurz in Ihrer komfortablen Ferienwohnung oder Ihrem Hotelzimmer. Bei einem ersten Rundgang erkunden Sie die Stadt und das Historische Kurviertel. Die Kneipp-Anlagen bieten Erfrischung nach der Fahrt. Am Abend genießen Sie die Spezialitäten unserer Restaurants.

Samstag

In der großzügig gestalteten Tourist-Information, günstig gelegen im Zentrum der Stadt und direkt an der zentralen Bushaltestelle, bekommen Sie Tipps und sichere Informationen zu geeigneten

Ausflugszielen oder etwaigen Einschränkungen. Neben regionalen Produkten und Souvenirs erhalten Sie hier die Karten für Erlebnisangebote sowie für die Veranstaltungen des Comödienhauses on Tour und im Park Altenstein.

Mit der E-Kutsche erkunden Sie ganz außergewöhnlich und bequem die Stadt und Region. Unter Tage setzen Sie Ihre Entdeckungsreise in der Altensteiner Höhle, dem Landschaftsgarten unter der Erde, stufenlos und komfortabel fort.

Genießen Sie den barrierefreien Rundweg durch die städtischen Parkanlagen mit einem hausgemachten Eis vom Eis-café Polarstern.



Sonntag

Der Besuch in der Parkanlage Altenstein ist ein besonders Erlebnis für Groß und Klein, der Rundweg im Innenpark und das Besucherzentrum sind weitgehend geeignet für Besucher mit Mobilitätseinschränkungen. Mit dem Audio-Guide können Sie den Park unabhängig erkunden, der Entdecker-Rucksack bietet eine spannende Tour mit Kindern. An sommerlichen Tagen lädt das BioBad Glücksbrunn zum Besuch ein.

»Reisen für Alle«
zertifizierte Angebote
finden Sie unter:

www.bad-liebenstein.de/barrierefrei



Du so: bin weg Wir so: sind da



AOK NAVIDA
macht's dir leicht

Jetzt
informieren



Aus Liebe zur Gesundheit
AOK PLUS. Die Gesundheitskasse
für Sachsen und Thüringen.

Entspannen und Genießen

Waldbaden und Kneipp in Bad Liebenstein

»Kneipp genießen« – mit den 5 Säulen von Sebastian Kneipp die Natur mit allen Sinnen genießen. Ein einzigartiges Erlebnis erwartet Sie in Bad Liebenstein im wunderschönen Wald am Burgberg.



Am Anfang dieser Veranstaltung steht das Element Wasser und Sie erfahren und spüren, wie Sie Ihre Lebensenergie mit dem Kneipp'schen Wassertreten wieder aktivieren können. Anschließend werden Sie mit unterschiedlichen Achtsamkeitsübungen das zweite Element, die körperliche Bewegung, in Form des Barfußgehens wahrnehmen und den Waldboden mit Ihren Füßen erspüren. Im Wald angekommen, erwartet Sie eine handgemachte kulinarische Überraschung mit Natur-Sauerteigbrot und Sie genießen Köstlichkeiten in Form eines kleinen Picknicks. Dabei spielt die vierte Kneipp'sche Säule, die Grüne Heilkraft in Form der Kräuter eine tragende Rolle. Lassen Sie sich von den Aromen der Kräuter verzaubern. Nach dieser kulinarischen Stärkung finden Sie durch Wahrnehmungs- und angeleitete Achtsamkeitsübungen Ihre innere Balance und werden durch die Ruhe und Stille des Waldes nach drei

Stunden relaxt, voller Energie und Lebensfreude im »Hier und Jetzt« angekommen sein.

Folgende positiven Effekte haben die 5 Elemente von Pfarrer Sebastian Kneipp und »Dr. Wald« auf unsere Gesundheit:

- » **Förderung der Gesundheit des Herz-Kreislauf- und des Stoffwechselsystems**
- » **Senkung des Blutdrucks**
- » **Reduktion von Stress**
- » **Senkung des Blutzuckerspiegels**
- » **Beruhigung des Nervensystems**
- » **Schmerzen werden deutlich weniger empfunden**
- » **Zunahme der natürlichen Killerzellen**
- » **Hilfe bei Adipositas und Gewichtsreduktion**
- » **Energiesteigerung**
- » **Zunahme von Konzentration und Gedächtnisleistung**
- » **Linderung von Depressionen**

Silke Grieger verwendet das Shinrin Yoku – Waldbaden als Instrument, um in die natürliche Umgebung des Waldes einzutauchen. In Kombination mit den 5 Kneipp-Elementen erleben die TeilnehmerInnen bei diesem besonderen Waldbaden die heilende Wirkung der Natur mit allen Sinnen.

Silke Grieger, Systemischer Gesundheitscoach und Kursleiterin für Waldbaden und Achtsamkeit

Weitere Informationen und Buchung unter:

www.silkegrieger.de/waldbaden
www.bad-liebenstein.de/fuehrungen





BAD
LIEBEN
STEIN



» genussreich



links: Restaurant »bierfein«

oben: Thüringer Rostbratwurst

unten: Wanderrast in der Waldschänke »Dreiherrnstein«

Viba
NOUGAT
Welt

NEU

Interaktive Ausstel-
lung mit historischem
Cafe Viebahn u.v.m.

Eintritt frei.

Kurzurlaub

in Thüringens süßester Erlebniswelt



Viba Nougat-Welt – Die Erlebnis-Confiserie

Nougat-Allee 1 · 98574 Schmalkalden · Tel. 0 36 83/69 21-600

Täglich geöffnet von 10.00 – 17.00 Uhr.

www.viba-nougatwelt.de

Bier mit Schwung aus Steinbach

Stupps – die junge Braumanufaktur setzt auf Regionalität

Weil Bier immer dort am besten schmeckt, wo es herkommt, wurde die alte Brautradition im Bad Liebensteiner Ortsteil Steinbach zu neuem Leben erweckt.



Seit 2020 bereichert die Stupps Brewing Company unsere Region mit ihrer Braukunst. Stupps Original, Rotbier 1521 oder Stupps Dunkel sind die Klassiker der kleinen Brauerei. Dazu kommen Saisonbiere wie Maibock, Kellerpils, Böhmisches Pils, Steirisches Hell und Rotbock.

Erfahren Sie viel Wissenswertes zur Geschichte des Brauens, zu den hoch-

wertigen Zutaten und zum Reifeprozess des Bieres. Die naturbelassenen Brauspezialitäten gibt es in der 1- und 2-Liter-Bügelverschlussflasche sowie in der 5-Liter-Dose direkt in der Brauerei oder im ausgewählten Einzelhandel. Braureisbesichtigungen und Verkostungen für Gruppen ab 10 Personen werden nach Voranmeldung angeboten.

Stupps Brewing Company GmbH

Alte Bahnhofstraße 23b
36448 Bad Liebenstein OT Steinbach

Tel.: 036961 / 428006

Mail: info@stupps-bier.de

Webseite: www.stupps-bier.de

www.facebook.com/StuppsBier

www.instagram.com/stuppsbrewing



Erste Adresse für regionale Produkte aus Thüringen



Was wäre Thüringen nur ohne seine Klöße und die berühmte Bratwurst? Mehr als Sie vielleicht denken.



Thüringer Wald Shop

Markt 6
36448 Bad Liebenstein OT Steinbach
Fr. - So.: 14:00 - 19:00 Uhr

Webseite: www.thueringer-wald.shop

Die Traditionen im Thüringer Wald reichen weit über deftiges Essen hinaus. So trugen schon vor Jahrhunderten die Buckelapotheker Kräutlein und heilsame Tinkturen hinaus ins Land, wurden Zunderschwamm und Streichhölzer gehandelt.

Heute gehören handgefertigtes Glas und Porzellan, Christbaumschmuck aus Thüringen, Thüringer Wurst, Milch und Käse vom Weiderind oder auch Nougat und würziges Bier zu den begehrten regionalen Marken. All das finden Sie nicht nur in kleinen Hofläden und Werksverkäufen, sondern auch im **Thüringer Wald Shop**.

Sie bekommen nicht genug von Thüringen? Dann schauen Sie einfach in unserem Online-Shop vorbei und bestellen Sie sich den Thüringer Wald zum Anfassen, Riechen und Schmecken ganz be-

quem nach Hause. Auch hier genießen Sie mit Ihrer Thüringer Wald Card-Gästekarte eine Ermäßigung von 10% auf jeden Einkauf. Im Erlebnisführer Thüringer Wald, dem Begleitheft zur Thüringer Wald Card-Gästekarte, finden Sie einen Rabattcode, den Sie bei jeder Onlinebestellung angeben können.

Oder besuchen Sie eine unserer Filialen, z. B. das Steinbacher Messerstübchen in Steinbach bei Bad Liebenstein und lernen unser Sortiment vor Ort bei einem Kaffee und Kuchen oder einem regionalen Bier in gemütlicher Atmosphäre kennen.

Ebenso finden Sie uns und unsere Partner in Neuhaus am Rennweg, Eichicht, Obstfelderschmiede an der Thüringer Bergbahn, Meiningen, Suhl, Judenbach und Oberhof.

Restaurant

Hotel Herzog Georg



Hausgemachter Kuchen, gut-bürgerliche Küche, verschiedene herzoglich zubereitete Burger

Herzog-Georg-Straße 36
36448 Bad Liebenstein
Tel.: 036961 / 550

Parkplatz: am Haus (100)
Platzkapazität:
Innen: 80 / Terrasse: 50 Plätze

Eiscafé

Zum Polarstern



55 Sorten handwerklich hergestelltes Eis, Kaffee, Kuchen, 6 Sorten Softeis, kleine Speisen

Herzog-Georg-Straße 8
Bad Liebenstein
Tel.: 036961 / 33247

Parkplatz: 30 m entfernt (40)
Platzkapazität:
Innen: 100 / Terrasse: 70 Plätze

Café

Backhaus Nahrstedt



Genießen Sie unsere leckeren Backwaren, feinste Kaffeespezialitäten und Snacks.

Ruhlaer Straße 8 (im Rewe)
Bad Liebenstein
Tel.: 036961 / 709319

Parkplatz: am Haus (Rewe)
Platzkapazität:
Innen: 22 Plätze

Restaurant

SEN



Genießen Sie südostasiatische Spezialitäten und neue Kreationen aus der Sushi-Küche.

Herzog-Georg-Straße 16
Bad Liebenstein
Tel.: 036961 / 69167

Parkplatz: am Haus (4)
Platzkapazität:
Innen: 50 / Terrasse: 50 Plätze

Restaurant

Irodion



Original griechische Spezialitäten

Herzog-Georg-Straße 22
Bad Liebenstein
Tel.: 036961 / 701770

Parkplatz: am Haus (11)
Platzkapazität:
Innen: 90 / Terrasse: 120 Plätze

Restaurant & Café

Logierhof



Thüringer Spezialitäten, saisonal wechselnde frische Küche, Kaffee, Kuchen, Eis

Heinrich-Mann-Straße 3
Bad Liebenstein
Tel.: 036961 / 31730

Parkplatz: am Haus (9)
Platzkapazität:
Innen: 60 / Terrasse: 30 Plätze

Pizzeria

Ristorante Esposito



Original italienische Küche und Pizza aus dem Holzofen

Herzog-Georg-Straße 31
Bad Liebenstein
Tel.: 036961 / 744819

Parkplatz: am Haus (4)
Platzkapazität:
Innen: 40 / Terrasse: 70 Plätze

Restaurant

Kulturhotel Kaiserhof



Thüringer Spezialitäten & raffinierte Kulinarik, Produkte aus der Region

Esplanade 9
Bad Liebenstein
Tel.: 036961 / 73370

Parkplatz: am Haus (28)
Platzkapazität:
Innen: 150 / Terrasse: 60 Plätze

Café

Kulturhotel Kaiserhof



Eine besondere Kaffeezeit in unserem kleinen Salon, in der Lobby oder auf unserer Sonnenterrasse

Esplanade 9
Bad Liebenstein
Tel.: 036961 / 73370

Parkplatz: am Haus (28)
Platzkapazität:
Innen: 45 / Terrasse: 60 Plätze

Restaurant

bierfein



Große Auswahl an Bieren der Stups Brauerei direkt aus dem Fass. Feine Speisen.

Neuer Kurpark 1
Bad Liebenstein
Tel.: 036961 / 732273

Parkplatz: am Haus (13)
Platzkapazität:
Innen: 80 / Terrasse: 70 Plätze

Gaststätte

Zur Mausefalle



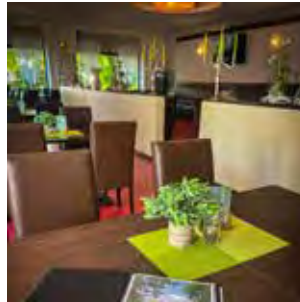
Uriges Wirtshaus, argentinische Steaks vom Lavagrill, Thüringer Spezialitäten, Pizza

Unterm Sandberg 25
Bad Liebenstein
Tel.: 036961 / 72358

Parkplatz: am Haus (8)
Platzkapazität:
Innen: 70 / Terrasse: 25 Plätze

Café & Restaurant

Altenstein



Burger, BBQ, Thüringer Klöße, außergewöhnliche Biere & feinsten Whiskey, Kaffee & Kuchen

Altenstein 6
Bad Liebenstein
Tel.: 036961 / 707733

Parkplatz: am Haus (15)
Platzkapazität:
Innen: 80 / Terrasse: 140 Plätze

Café

Grüner Baum



Hausgemachte Kuchen und Waffeln, kleine Leckereien, frisch gezapftes Bier, Cocktails

Markt 6
Bad Liebenstein OT Steinbach
Tel.: 036961 / 709737

Parkplatz: am Haus (3)
Platzkapazität:
Innen: 30 / Terrasse: 30 Plätze

Landgasthof

Zur guten Quelle



Echte Thüringer Hausmannskost, saisonale und wöchentlich wechselnde Gerichte

Breitunger Straße 6
Bad Liebenstein OT Meimers
Tel.: 036961 / 71824

Parkplatz: am Haus (50)
Platzkapazität:
Innen: 250 / Terrasse: 40 Plätze

Café

Pustekuchen



Retro-Café mit hausgemachtem Kuchen, Torten und frisch gebrühtem Kaffee wie bei Oma

Unterer Graben 11
Barchfeld-Immelnborn
Tel.: 036961 / 732219

Parkplatz: 150 m entfernt
Platzkapazität:
Innen: 22 Plätze

Restaurant & Café

Waldhotel Rennsteighof



Gemütliches Restaurant mit Kaminstube, gutbürgerliche regionale Küche

Liebensteiner Straße 108
Waltershausen OT Winterstein
Tel.: 036929 / 6020

Parkplatz: am Haus (40)
Platzkapazität:
Innen: 100 / Terrasse: 40 Plätze



Ristorante - Pizzeria Esposito

Benvenuto und Herzlich willkommen!

Genießen Sie in gemütlichem Ambiente kleine und große Köstlichkeiten aus der mediterranen Küche, hausgemachte Pasta und Holzofen-Pizza.

Alle Speisen werden nach original italienischen Rezepten alla »Mamma Rosa« frisch zubereitet!

Wir freuen uns auf Ihren Besuch!
Massimo Esposito

Wir bitten um Reservierung:

Herzog-Georg-Straße 31, 36448 Bad Liebenstein

Tel.: 036961 / 744819

Mail: espositobadliebenstein@gmail.com



Café

Steinofenbäckerei Leinweber



Reichhaltiges Angebot an Kuchen, Torten, Gebäck, Softeis oder auch herzhaften Snacks

Bahnhofstraße 34
Bad Liebenstein
Tel.: 036961 / 72365

Parkplatz: am Haus (1)
Platzkapazität:
Innen: 10 / Terrasse: 10 Plätze

Waldschänke

Dreiherrnstein



Gasthaus direkt am Rennsteig, Thüringer Küche, Biergarten - Feierlichkeiten

Dreiherrnstein 1
Brotterode-Trusetal
Tel.: 036840 / 31011

Parkplatz: am Haus (30)
Platzkapazität:
Innen: 90 / Terrasse: 50 Plätze

Waldgasthaus

Ruhlaer Skihütte



Rustikales Gasthaus mit Thüringer Küche, großem Parkplatz, Terrasse

Liebensteiner Straße 107
Waltershausen OT Winterstein
Tel.: 036929 / 63434

Parkplatz: am Haus (30)
Platzkapazität:
Innen: 70 / Terrasse: 50 Plätze

Imbiss

Zur Wallfahrt am Rennsteig



Imbiss mit Dachterrasse, Wohnmobilstellplätzen und Waldspielplatz direkt am Rennsteig

Wanderparkplatz Glasbach
Bad Liebenstein OT Steinbach
Tel.: 0173 / 3869804

Parkplatz: am Haus (40)
Platzkapazität:
Innen: 20 / Terrasse: 50 Plätze



Genossenschaft Grüner Baum Steinbach eG

Mehrere Steinbacher Unternehmer, die Stadt Bad Liebenstein und ein ortsansässiges Kreditinstitut haben sich zusammengeschlossen zur Genossenschaft »Grüner Baum Steinbach«, abgeleitet vom früheren Namen des Gebäudes am Markt. Ihr Ziel ist es, die Dorfmitte Steinbachs neu zu beleben, zu einem Treffpunkt der dörflichen Gemeinschaft zu machen und heimische Produkte aus der Region und dem Thüringer Wald zu vermarkten.

Dabei erfüllt das Gebäude mehrere Funktionen:

1. Das Messerstübchen als Café am Markt, das Einheimische und Gäste einlädt zu Kaffee, Kuchen und regionalen Leckereien. Hier gibt es die originalen Steinbacher Messer zu kaufen, produziert im Messerhaus, das Bier der Stupps Brauerei sowie weitere Produkte aus der Region und ein Sortiment des Thüringer Wald Shops. optimal für Familienfeierlichkeiten und Firmenjubiläen sowie Vereinsveranstaltungen. Darüber hinaus für Sitzungen und Tagungen unterschiedlicher Größe. Aber auch Sportkursen bietet er Raum.
2. Der neu gestaltete Multimedia-Saal mit technischer Ausstattung, Toiletten und Lift kann zu verschiedenen Zwecken gemietet werden. Er eignet sich
3. Büroräume im Gebäude werden stunden-, tage- oder monatsweise vermietet.

Was können wir für Sie tun?
Sprechen Sie uns gern an.

**Genossenschaft
Grüner Baum Steinbach eG**
Markt 6
36448 Bad Liebenstein
Mail:
gruenerbaumsteinbach@t-online.de

bierfein

Willkommen im bierfein in Bad Liebenstein



Tauche ein in eine Welt aus kulinarischem Genuss, stilvollem Ambiente und herzlicher Gastfreundschaft. Unser Anspruch ist es, Dir besondere Genussmomente zu schenken!

Regelmäßige Events, Konzerte und kulinarische Highlights machen das bierfein zu einem Ort voller Abwechslung und Erlebnis. Eingebettet in ein modernes, gemütliches Design lädt unser einzigartiges Ambiente dazu ein, Dich rundum wohlfühlen.

Cafe, Restaurant & Bar

Neuer Kurpark 1 | 36448 Bad Liebenstein



Regionales Bier

aus unserer eigenen
Braumanufaktur



Montag bis Donnerstag:

11.30 – 21.00 Uhr

Freitag:

11.30 – 22.00 Uhr

Samstag:

11.00 Uhr – 22.00 Uhr

Sonntag:

11.00 – 21.00 Uhr



www.bierfein.de



BAD
LIEBEN
STEIN



» gastfreundlich



Vorteile in Bad Liebenstein und der Region genießen

Als Übernachtungs- und Kurgast in Bad Liebenstein erhalten Sie mit der **Gästekarte**, welche die **Thüringer Wald Card** beinhaltet, Vorteile in Bad Liebenstein, Bad Salzungen und bei fast 200 attraktiven Freizeitpartnern im Thüringer Wald und darüber hinaus. Von Baumkronenpfad bis Wartburg, Schloss Wilhelmsburg bis H2Oberhof, entdecken Sie die Region mit mindestens **20% Preisnachlass!**

In den Ortsteilen ist die Gästekarte nicht inklusive, kann aber jederzeit in der Tourist-Information Bad Liebenstein erworben werden.

Detaillierte und aktuelle Informationen dazu:

www.bad-liebenstein.de/gaestekarte
www.thueringer-waldcard.de



4* WELLNESS- & URLAUBSHOTEL

Schmalkalden / Thüringer Wald

- 48 komfortable Zimmer, größtenteils ebenerdig oder per Lift erreichbar in drei versch. Kategorien buchbar
- Blick auf den wunderschönen Thüringer Wald
- vier hauseigene Bowlingbahnen
- zwei Outdoor-Tennisplätze
- über 1000m² großer Wellnessbereich mit beheiztem Innen- & Außenpool, Finnischen Saunen, Bio-Sauna, Infrarot-Tiefenwärmekabine, hauseigenem Gradierwerk, großer Liegewiese mit Relaxliegen und Sonnenschirmen
- Massagen und DaySpa-Anwendungen buchbar
- Aktivprogramm montags – samstags (z.B. Aquafitness, Yoga, Bowling, u.v.m.)
- Gaumenfreuden in unserer „Gaststube Henneberger Haus“ mit urigem Biergarten

beheizter Außenpool

... nur 27 Minuten Fahrzeit von Bad Liebenstein entfernt!

**ARONIA VITAL SPA**
im Aktiv & Vital Hotel Thüringen

Ausgezeichnet!



 **AKTIV & VITAL HOTEL THÜRINGEN**

Notstraße 33 • 98574 Schmalkalden
☎ 03683 466 570 • www.aktivhotel-thueringen.de





**Preise pro Zimmer & Nacht
 inklusive Frühstück**

EZ	8	ab 85,00 EUR
DZ	20	ab 120,00 EUR
FZ	2	ab 160,00 EUR

Hotel Fröbelhof ***
 Frau Silvana Faccin
 Heinrich-Mann-Straße 34a
 36448 Bad Liebenstein

Tel.: 036961 / 510
 Fax: 036961 / 51277

Mail:
 info@froebelhof.de

Webseite:
 www.froebelhof.de



**Wundervoll logieren in Friedrich Fröbels Wirkungsstätte und
 seine Werte zeitgemäß (er)leben**

In Ursprünglichkeit Ruhe finden, die Gedanken auf das Wesentliche reduzieren, neue Inspiration und Kreativität erfahren, Natur und Geschichte atmen: Das erwartet Sie in unserem 1808 erbauten herzoglichen Domänengut, ruhig am Waldrand gelegen, aber dennoch zentral, mit idyllischem großen Innenhofgarten, Liegewiese, reizvollen Aussichtstürmchen, einer Wellnessinsel, einem Fröbelmuseum und einer Geschichtsausstellung.

Jung & Alt erleben eine gemeinsame Zeit in unserer großen Spieloase ganz im Fröbelschen Sinne. Ein bequemer »Indoor-Bademantelgang« führt Sie zu einem großzügigen Hallenschwimmbad und Gesundheitszentrum.

Erholungssuchende (K)urlauber, Seminar-gäste, Studienreisende, Wanderer, Biker und Vierbeiner sind herzlich willkommen. Ausreichend Parkplätze finden Sie direkt am Haus. Ein mit viel Liebe zum Detail eingerichtetes komfortables Haus, persönlicher Service und ein fröhliches Fröbelhof-Team tragen zum Rundum-Wohlfühlen bei. Wir freuen uns sehr, auch Sie schon bald als unsere Gäste verwöhnen zu dürfen.





Apartments und Ferienwohnungen für die ganze Familie

In den 9 Wohneinheiten unseres Hotels finden bis zu 6 Personen je Apartment den Komfort einer separaten, modernen und doch gemütlich eingerichteten Wohnung.

Ob Sie in trauter Zweisamkeit Natur und Kultur genießen, mit Freunden oder in Großfamilie ein Wiedersehen zu feiern haben: Die Villa 39 passt sich bereitwillig Ihren Wünschen an. Der großzügige Gemeinschaftsraum ist wie eine repräsentative Wohnküche für bis zu 36 Personen für geschlossene Veranstaltungen buchbar. Gern gehen wir Ihnen bei der Organisation Ihrer Veranstaltung zur Hand. Die Bequemlichkeiten eines Hotels, den individuellen Komfort und

gleichzeitig die private »Atmosphäre« einer Feier – die Villa 39 vereint für Ihren persönlichen Anlass diese drei unterschiedlichen Bedürfnisse auf einzigartige Weise.



Preise pro Zimmer & Nacht

FW & Apartments	max. 6 Pers. ab 120,00 EUR
Haustiere	20,00 EUR
Endreinigung	ab 40,00 EUR

Apartment Hotel Villa 39
Herzog-Georg-Straße 39
36448 Bad Liebenstein

Tel.: 036961 / 73370
Fax: 036961 / 7337110

Mail:
rezeption@kulturhotel-kaiserhof.de

Webseite:
www.villa39.de



**Preise pro Zimmer & Nacht
inklusive Frühstück**

EZ	9	ab 90,00 EUR
DZ	50	ab 120,00 EUR
FZ	7	ab 150,00 EUR
Suite	3	ab 180,00 EUR
Apartments	2	ab 120,00 EUR

Kulturhotel Kaiserhof
Esplanade 9
36448 Bad Liebenstein

Tel.: 036961 / 73370
Fax: 036961 / 7337110

Mail:
info@kulturhotel-kaiserhof.de

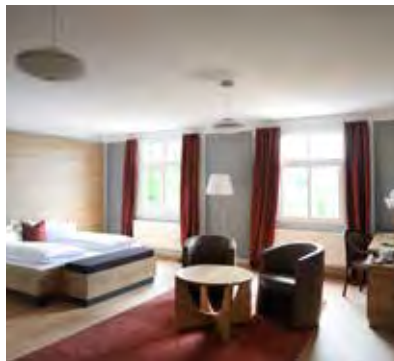
Webseite:
www.kulturhotel-kaiserhof.de

**Willkommen in Bad Liebenstein, auf der
Sonnenseite des Thüringer Waldes**

Das Hotel Kaiserhof ist ein historisches Gebäude mit stilvollen Räumen. Verbinden Sie Ihren Urlaub mit der Atmosphäre glanzvoller Geschichte und lebendiger Gegenwart. Die zentrale Lage zwischen den Städten Eisenach, Erfurt und Gotha ermöglicht es, in Tagesausflügen die Kulturlandschaft Thüringer Wald mit Schlössern, Burgen und all ihren Sehenswürdigkeiten zu erkunden und individuell für sich zu entdecken. Entschleunigung ist das neue Zauberwort. Reset – zurück auf Anfang. In immer hektischer werdenden Zeiten ist es wichtig, den Zustand von Körper, Geist und Seele in Abständen auf einen bestimmten Punkt zurückzusetzen. Nutzen Sie dazu einen Aufenthalt und die exponierte Lage unseres

Hauses am Rande des Kurortes direkt am Wald, mit direktem Zugang zu den Wanderwegen und der städtischen Kneipp-Anlage. Ein Hotelzimmer ist mehr als ein Ort zum Übernachten. Seit mehr als 300 Jahren logieren nun schon Gäste im Kaiserhof und das Haus wurde stetig an die Wünsche der Gäste angepasst.

Wir empfangen Sie mit 70 großen und lichtdurchfluteten Zimmern, in denen mit hellen Farben und dunklen Hölzern ein behaglicher Ort geschaffen wurde, an dem Historie und Moderne aufeinander treffen. Viele Zimmer verfügen über historisches Fachwerk oder Balkone mit Blick in den Kurpark und den Kurort Bad Liebenstein.





Willkommen im Hotel Herzog Georg

Das Hotel Herzog Georg gehört bereits seit den 1930er Jahren zu den traditionsreichsten und beliebtesten Hotels in und um den Kurort Bad Liebenstein. Das seit März 2020 von Familienhand geführte Hotel zeichnet sich besonders durch seine privilegierte Lage und Herzlichkeit aus.

Umgeben von idyllischen Wäldern liegt das Hotel direkt im historischen Stadtkern Bad Liebensteins, unweit des Comödienhauses, des Brunnentempels sowie der Kurpromenade. Geschäfte, Einkaufsmöglichkeiten, Kur- und Parkanlagen sind nur wenige Gehminuten entfernt.

Im historischen Gebäude „Haus Herzog Georg“ befinden sich 38 klassisch gestaltete

Zimmer mit Bad als Einzel- oder Mehrbettzimmer. Davon sind zwei durch den Aufzug als rollstuhlgerechte Zimmer erreichbar und eine Junior Suite. Des Weiteren stehen Ihnen die Rezeption, ein Restaurant und Café mit Außenterrasse und ein Tagungsraum zur Verfügung.

Hier darf auch Ihr Haustier gemütlich übernachten.



Preise pro Zimmer & Nacht inklusive Frühstück

EZ	8	ab 69,00 EUR
DZ	25	ab 99,00 EUR
FZ	2	ab 139,00 EUR
Suite	1	ab 139,00 EUR
RZ	2	ab 99,00 EUR

Parkhaus: 3,00 EUR / Nacht

Hotel Herzog Georg
Herr Robert Brenn, Frau Maria Brenn
Herzog-Georg-Straße 36
36448 Bad Liebenstein

Tel.: 036961 / 550
Fax: 036961 / 55555

Mail:
hotel@herzog-georg.de

Webseite:
www.herzog-georg.de





Preise pro Zimmer & Nacht inklusive Frühstück

APP S	max. 4 Pers.	40 qm	ab 159,00 EUR
APP M	max. 5 Pers.	60 qm	ab 219,00 EUR
APP L	max. 6 Pers.	90 qm	ab 239,00 EUR
DZ	max. 2 Pers.	37 qm	ab 109,00 EUR

Parkhaus: 3,00 EUR / Nacht

Hotel Herzog Georg
Frau Maria Brenn, Herr Robert Brenn
Herzog-Georg-Straße 36
36448 Bad Liebenstein

Tel.: 036961 / 550
Fax: 036961 / 55555

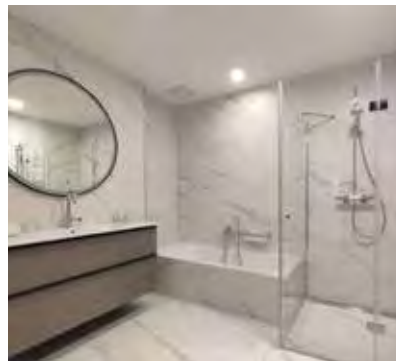
Mail:
hotel@herzog-georg.de

Webseite:
www.herzog-georg.de



Zuhause beim Herzog

Im modernen „Haus Herzog Georg II.“ befinden sich 12 Doppelzimmer und 9 Apartments im frischen Design. Die luxuriös und familienfreundlich eingerichteten großzügigen Einheiten verfügen über moderne Bäder, eine integrierte Küche, Wohn- und Arbeitsbereiche. Ein eigener Balkon mit Sitzgelegenheit lädt an warmen Tagen zum Genießen ein. Ihr Auto verweilt während Ihres gesamten Aufenthalts in unserem geräumigen und teilweise überdachten Parkdeck. Die Ferienwohnungen und Doppelzimmer vom Haus II erreichen Sie ganz bequem über den Fahrstuhl direkt vom Parkhaus. Genießen Sie unser reichhaltiges Frühstücksbuffet und fangen Sie den Tag munter an.



Abends lassen Sie sich kulinarisch in unserem hoteleigenen Restaurant verwöhnen. In unserer kreativen Küche spielt Regionalität eine wichtige und köstliche Rolle.

Grund zum Feiern? Ihre Veranstaltung ist bei uns in guten Händen. Gerne beraten wir Sie individuell.

Wohnmobilisten sind bei uns als Gäste herzlich willkommen. Wir bieten Ihnen nicht nur eine Parkmöglichkeit, sondern auch unsere Gastlichkeit. Sprechen Sie uns jederzeit an.

Wir freuen uns auf Ihren Aufenthalt!

Ihr Team vom Hotel Herzog Georg





... wo Gäste zu Freunden werden

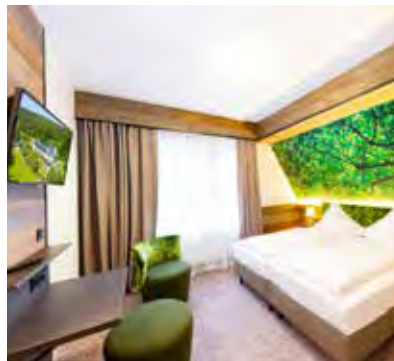
Herzlich willkommen, liebe Gäste, in unserem familiengeführten 3 Sterne Superior Hotel finden Sie alles was Sie brauchen, um sich Ruhe, Entspannung und Erholung zu gönnen und das Leben zu genießen. Ein Traum zu jeder Jahreszeit!

Am Ortseingang von Zella-Mehlis, umgeben von Wiesen, Wäldern und einem rauschenden Wildbach, bietet Ihnen „die Waldmühle“ (so werden wir hier genannt), einen idealen Ausgangspunkt für kleine und größere Unternehmungen.

Mitten im Naturschutzgebiet aber trotzdem nahe der Autobahn A71 Schweinfurt-Erfurt (Ausfahrt 18 Oberhof/Zella-Mehlis) starten Sie Ihre Entdeckungsfahrten in die Theater-

stadt Meiningen, ins benachbarte Suhl oder Ilmenau, nach Gotha, auf den Spuren von Goethe, Schiller und der Bauhausarchitektur nach Weimar, zur Krämerbrücke in Erfurt, oder nach Eisenach mit der geschichtsträchtigen Wartburg, die schon Luther beherbergte.

Und falls Sie einfach nur abschalten und relaxen möchten: Freuen Sie sich auf unsere original Thüringer Küche, auf unser Wellness-Angebot, unsere Saunen, den Wandelgarten mit Außenwhirlpool und Kneippanlage sowie unsere idyllische Liegewiese. Unser Haus bietet 31 gemütliche Zimmer in Natur und Classic Kategorie.



Preise pro Zimmer & Nacht inklusive Frühstück

EZ	3	ab 69,00 EUR
DZ	24	ab 89,00 EUR
FZ	2	ab 130,00 EUR
Suite	2	ab 160,00 EUR

Preise pro Zimmer & Nacht

FW max. 4 Pers. 30 qm ab 99,00 EUR

Hotel Waldmühle GmbH
 Frau Susen Renner
 Lubenbachstrasse 2
 98544 Zella-Mehlis

Tel.: 03682 / 89890
 Fax: 03682 / 898111

Mail:
info@hotel-waldmuehle.de

Webseite:
www.hotel-waldmuehle.de





Preise pro Zimmer & Nacht inklusive Frühstück

EZ	3	ab 90,00 EUR
DZ	17	ab 125,00 EUR
FZ	1	ab 150,00 EUR
FH	2	ab 155,00 EUR
Zustellbett		40,00 EUR

Waldhotel Rennsteighof
Herr Thomas Malsch
Liebensteiner Straße 108
99880 Waltershausen OT Winterstein

Tel.: 036929 / 6020

Mail:
res@rennsteighof.de

Webseite:
www.rennsteighof.de



Herzlich – Gemütlich – Persönlich

Unser Haus liegt absolut ruhig und idyllisch im Wald auf ca. 700 m Höhe, umgeben von einer liebevoll gepflegten kleinen Parkanlage; ca. 10 Auto-Minuten von Ruhla und Bad Liebenstein. Gleich nebenan die Rennsteigfalknerei – bekannt aus der MDR-Doku – und die Ruhlaer Skihütte, eine rustikale urgemütliche Gaststätte. Der Rennsteig – Deutschlands wohl bekanntester Höhenwanderweg – verläuft in 800 m Entfernung.

Seien Sie völlig ungestört: kein Verkehrslärm, keine Baustellen, kein Stress! Nur gesunde frische Luft zum Auftanken und viel Grün für die Seele.

Unser schönes Restaurant mit Kaminstube verwöhnt Sie je nach Jahreszeit mit wech-

selnden Gerichten und Klassikern des Waldhotels. Aus der hauseigenen Konditorei bieten wir Ihnen u. a. hausgemachte Windbeutel nach traditionellem Rezept. Bei schönem Wetter erwartet Sie unsere Café-Terrasse mit Blick auf den Thüringer Wald und im Winter gespurte Skiloipen rund ums Hotel.

Übernachten Sie in 21 behaglich eingerichteten Zimmern und 2 Ferienhäusern, buchbar mit Frühstück oder Halbpension. Fragen Sie uns nach unseren Pauschalangeboten, Familienfeiern, Gepäcktransfer und Waldbadekursen.

Fühlen Sie sich zuhause bei Thomas Malsch & Stefanie Grimmer und dem Rennsteighof-Team.





Urlaub und Erholung in Ihrem Traum-Ferien-Haus

Freuen Sie sich auf ein Stück Paradies in unserem Ferienpark mitten im Thüringer Wald. Genießen Sie unberührte Natur von der Terrasse Ihres Ferienhauses oder mit dem Blick aus dem 7 m breiten Glasgiebel. Wie ein wohlgehütetes Geheimnis schmiegt sich der malerisch und naturbelassene Ferienpark an die dicht bewachsenen Hänge des Thüringer Waldes. Die Ferienhaus-Lichtung liegt nur wenige Gehminuten von dem bekanntesten deutschen Wanderweg, dem Rennsteig entfernt. Ein ausgedehntes Wegenetz lädt zum Wandern, Ski- u. Radfahren oder zum Spazieren im Naturpark Thüringer Wald ein.

Das Ferienhaus mit lichtdurchfluteten offenen Wohn- u. Küchenbereich, 2 Schlafzimmern

& Wellness-Bad mit Sauna bietet auf 70 qm Platz für 4 Personen. Die 7 m breite Glasfront lässt die Natur beim Essen oder Relaxen teilhaben. In der kalten Jahreszeit vollendet das knisternde Kaminfeuer das Urlaubsfeeling. Der Wohnbereich mit bequemer Couch bietet Blick in die Natur. Zur medialen Unterhaltung stehen ein DVD-Player & eine Mini-Musikanlage, SAT-TV & Internet zur Verfügung. Die Schlafzimmer sind mit bequemen Betten & Einbauschränken ausgestattet. Im Bad befinden sich eigene Sauna, Dusche, Doppelwaschtisch mit Spiegel u. ein separates WC. Die voll ausgestattete Einbauküche mit Markengeräten u. Arbeitsplatten aus Granit hat alles, was für einen Urlaub wichtig ist.

Preise pro Zimmer & Nacht

FH Typ 1 max. 4 Pers. 61 qm ab 210,00 EUR
 FH Typ 2 max. 6 Pers. 70 qm ab 231,00 EUR
 FH Typ 3* max. 4 Pers. 70 qm ab 253,00 EUR
 FH Typ 4* max. 2 Pers. 61 qm ab 231,00 EUR

* mit Sauna

Anzahl Ferienhäuser gesamt 26

Ferienhaus Lichtung
 Herr Jens Mörstedt
 Altensteiner Straße 34
 99842 Ruhla

Tel.: 036929 / 799630

Mail:
 kontakt@ferienhaus-lichtung.de

Webseite:
 www.ferienhaus-lichtung.de





Preise pro Zimmer & Nacht

FW 1	max. 4 Pers.	73 qm	ab 78,00 EUR
FW 2	max. 2 Pers.	60 qm	ab 70,00 EUR
FW 3	max. 4 Pers.	93 qm	ab 86,00 EUR
FW 4	max. 2 Pers.	58 qm	ab 75,00 EUR
FW 5	max. 2 Pers.	64 qm	ab 78,00 EUR
Aufpreis weitere Person:			15,00 EUR

Mindestaufenthalt: 4 Nächte

Preise gültig bis 31.12.2025 für 2 Personen

Ferienwohnungen »Im alten Rathaus«
Familie Erich & Silke Lieb
Herzog-Georg-Straße 21
36448 Bad Liebenstein

Mobil: 0176 / 56882882

Mail:
kontakt@fewo-balie.de

Webseite:
www.fewo-balie.de



Nicht zuhause und doch daheim!

Unsere gemütlichen, aufwendig renovierten und liebevoll gestalteten Nichtraucher-Ferienwohnungen erwarten Sie zentral im Herzen Bad Liebensteins. Sie wohnen nur wenige Schritte entfernt vom historischen Kurviertel, vom Kurhaus und den Kurkliniken. Idealer Ausgangspunkt für Wanderungen in die herrliche Umgebung!

Nicht 08/15, sondern individuell - jede Wohnung hat ihr eigenes Flair.

Erleben Sie unsere »Amtsstube« im schwedischen Landhausstil - der Charme vergangener Zeiten erwartet Sie im »Ratssaal«, etwas für Romantiker. Oben, wo die Schwalben wohnen, liegt unser »Schwalbennest« - hell und gemütlich unterm Dach. Frisch, harmonisch

eingrichtet, empfängt Sie unsere Wohnung »BaLie«. Gleich nebenan befindet sich unsere Wohnung »Postblick«, charmant und elegant, einfach etwas ganz Besonderes.

Die Ferienwohnungen sind großzügig aufgeteilt und mit viel Liebe zum Detail eingerichtet. Jede Wohnung hat ihren eigenen Stil. Von romantisch, verträumt, frisch und fröhlich, wählen Sie sich die Schönste aus. Herzlich willkommen!

Für längere Aufenthalte, beruflich oder ambulante Kur/Reha bieten wir gerne Sonderkonditionen. Nehmen Sie einfach telefonisch oder per Mail Kontakt mit uns auf.





Herzlich willkommen in der Ferienwohnung Bodenstein

Liebe Gäste!

Ein herzliches Willkommen in der Ferienwohnung Bodenstein in Bad Liebenstein – dem ältesten Heilbad Thüringens.

Sie verbringen Ihren Urlaub in einem Haus, das seit 1914 in unserem Familienbesitz ist. Im Jahre 2022 wurde die Ferienwohnung grundlegend saniert und liebevoll eingerichtet. Vom Fenster des Schlafzimmers aus haben Sie einen herrlichen Blick auf unsere »Alte Burg« – die Burgruine zu Bad Liebenstein. Sie sollten unbedingt einen Aufstieg auf den Burgturm einplanen. Die Aussicht bis in die Rhön und die umliegenden Berge des Thüringer Waldes ist wirklich großartig.

Direkt hinter dem Haus sehen Sie die Median Heinrich-Mann-Klinik und nur wenige Gehminuten in Richtung Innenstadt erreichen Sie die Dr. Lauterbach Klinik und die m&i Fachklinik. Noch ein paar Schritte weiter gelangen Sie ins Stadtzentrum mit der Tourist-Information, historischem Kurpark, Comödienhaus, verschiedenen Einkaufsmöglichkeiten und vielen Restaurants.

Wir hoffen, Sie fühlen sich wohl bei uns und erleben erholsame Tage. Für Fragen stehen wir Ihnen gerne zur Verfügung.

Herzlichst,
Familie Bodenstein



Preise pro Zimmer & Nacht

FW max. 3 Pers. 65 qm ab 85,00 EUR

Mindestaufenthalt: 2 Nächte

Ferienwohnung Bodenstein
Karin und Jürgen Bodenstein
Grumbachstraße 5
36448 Bad Liebenstein

Mobil:
0151 / 15620464 und 0151 / 19679044

Mail:
fewo-bodenstein@online.de

Webseite:
www.fewo-bodenstein.de





Herzlich willkommen in unserer 2023 entstandenen Ferienwohnung, im Herzen Bad Liebensteins.

Die moderne & liebevoll eingerichtete FeWo ist komplett ebenerdig u. somit auch für körperlich eingeschränkte Menschen geeignet. In allen Räumen ist Fußbodenheizung verlegt, was für die angenehme Raumtemperatur sorgt. Ausstattung: 1 SZ mit Doppelbett, 1 WZ mit ausziehbarem Sofa für 2 Pers., 1 BZ mit DU (mit Rollstuhl befahrbar), WC, Waschmaschine & Trockner. Die im amerik. Stil errichtete Küche mit Kochinsel ist mit allen notwendigen Utensilien ausgestattet. Handtücher & Bettwäsche inklusive. Gegenüber der FeWo ist eine Bäckerei, wo Sie sich ihre Brötchen holen o. direkt frühstücken können. Wanderwege in 5 Gehminuten Entfernung, TI mit Bushaltestelle in 2 Gehminuten erreichbar.

Wir freuen uns auf Sie! Ihre Familie Hopf



FW 1 max. 4 Pers.

75 qm

Familie Hopf

Herzog-Georg-Straße 27
36448 Bad Liebenstein

Preis:

ab 109,00 EUR / Nacht

Mobil: 0160 / 7633183

Mindestaufenthalt:

2 Nächte

Mail:

hopf888@yahoo.de

ferienwohnung_hopf@yahoo.com

Webseite: www.fewo-hopf.de



Handverlesene Familien-Abenteuer in Thüringen

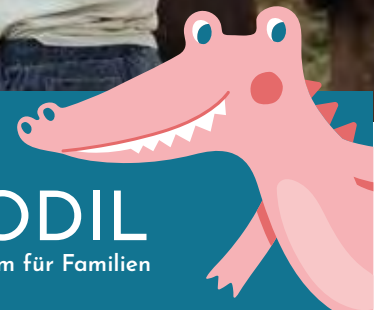


Mehr Entdecken,
weniger Suchen!
rosakrokodil.de



ROSA KROKODIL

DIE Freizeit-Plattform für Familien



Historische Post



Mit viel Liebe für Sie hergerichtet, 4 zentral gelegenen Ferienwohnungen und ein 140qm Loft. Wo sich einst Herzog Georg II. mit einem prachtvollen Fachwerkbau für die kaiserliche Postdirektion verwirklicht hat, möchten wir Ihnen erholsame Urlaubstage bereiten.

Alle Wohnungen sind mit einer Küche, Waschmaschine und Spülmaschine ausgestattet. Eine Infrarotsauna befindet im Loft und der FEWO 5. Die 3 Zweiraum-Wohnungen bestehend aus einem geräumigen Schlafzimmer, Duschbad und einem liebevoll eingerichteten Wohnraum mit Einbauküche und Essbereich. Bettwäsche, Badezimmerwäsche, Parkplätze, Fahrradraum sind vorhanden. Haustiere nach Absprache/Aufpreis. Ein Gästegarten mit Grill- und Sonnenplatz rundet unser Angebot ab. Die All-Inklusive-Gästekarte erhalten Sie bei uns gratis.

FW 1	max. 6 Pers.	140 qm
FW 2	max. 4 Pers.	63 qm
FW 3	max. 4 Pers.	45 qm
FW 4	max. 4 Pers.	45 qm
FW 5	max. 4 Pers.	100 qm
FW 6	max. 4 Pers.	103 qm

Preis:

ab 99,00 EUR / Nacht

Mindestaufenthalt:

3 Nächte, 4 Nächte im Loft



Haustiere erlaubt in FW2, FW 5, FW6

Ferienwohnungen

»Historische Post«

Familie Hora-Hehl

Herzog-Georg-Straße 29

36448 Bad Liebenstein

Mobil: 0170 / 2604100

Mail: info@historische-post.de

Webseite:

www.historische-post.de

Haus Rabold



Herzlich willkommen bei Familie Kaiser!

Unser Ferienhaus mit Garten ist die passende Unterkunft für einen erholsamen Urlaub im Kurort Bad Liebenstein. Durch die ruhige Lage unseres Objekts sind Sie fernab vom Trubel der Stadt, aber dennoch nah am Geschehen. So erreichen Sie in wenigen Gehminuten beliebte Wander- und Fahrradwege. Man hat die Möglichkeit, das Fahrzeug in eine abschließbare Garage zu stellen. Zu Fuß erreichen Sie den Kurort in ca. 20 Minuten, mit dem PKW in 3 Minuten. Einkaufsmöglichkeiten sind in ca. 600 m Entfernung. Bei schlechtem Wetter lädt der Wintergarten zum Entspannen und Erholen ein, im Sommer der weitläufige Garten.

FH 1	max. 2 Pers.	65 qm
------	--------------	-------

Preis:

ab 67,00 EUR / Nacht für 1 Pers.

ab 75,00 EUR / Nacht für 2 Pers.

Mindestaufenthalt:

2 Nächte



Frau Margot Kaiser

Raboldgrube 995

36448 Bad Liebenstein

Tel.: 036840 / 80493

Mobil: 0157 / 37470127

Mail:

berndmargot.trusetal@web.de

Ferienhaus Reum



Herzlich willkommen bei Familie Reum!

Unsere Ferienhäuser sind das passende Quartier für Ihren Urlaub oder Ihren erholsamen Kuraufenthalt in unserer schönen Stadt Bad Liebenstein. Alle Ferienhäuser sind mit TV, Radio, Wasserkocher, Toaster, Kühlschrank, Herd, Kaffeemaschine und Bad ausgestattet.

Im hauseigenen Garten steht Ihnen ein großer, solarbeheizter Swimmingpool (Mai bis Oktober) kostenfrei zur Verfügung.

Durch die zentrale Lage erreichen Sie in nur wenigen Gehminuten die Tourist-Information sowie alle Sehenswürdigkeiten unseres schönen Heilbades.

Wir freuen uns auf Ihren Besuch!

EZ	1		
FH	1	max. 3 Pers.	65 qm
FH	2	max. 2 Pers.	45 qm
FH	3	max. 2 Pers.	20 qm

Preis:

ab 40,00 EUR / Nacht

Mindestaufenthalt:

2 Nächte

Herr Bernhard Reum
Diesterweg 1
36448 Bad Liebenstein

Tel.: 036961 / 72768
Fax: 036961 / 33030
Mobil: 0178 / 2581532

Mail:

fh-reum@gmx.de

Webseite:

www.badliebenstein-ferien.de



Ferienhaus Christina



Unser modernes und komfortables Ferienhaus, umgeben von 3.000 m² parkähnlichem Gelände, liegt im Bad Liebensteiner Ortsteil Schweina. In der oberen Etage befinden sich DU, WC, Wohnzimmer mit Sat-TV & Video, 2 Schlafzimmer und die Terrasse. In der unteren Etage ist eine großzügig eingerichtete Küche mit Essplatz und Kamin, ein kleiner Wintergarten, ein Schlafzimmer mit getr. Betten, Sanitäreinrichtung mit ebenerdiger Dusche, Infrarotsauna und Ruheraum. Im weitläufigen Garten sind mehrere Sitz- und Liegemöglichkeiten, Kinderspielgeräte und ein Carport für 2 Autos. Kinder ab 2 Jahren heißen wir herzlich willkommen.

Neu: E-Ladestation, Wallbox mit Ladekabel Typ 2

FW	1	max. 6 Pers.	120 qm
Preis:			
ab 110,00 EUR / Nacht			
3.-6. Person 16,00 EUR / Nacht			

Mindestaufenthalt:

5 Nächte

keine Haustiere erlaubt

Familie Christina und
Werner Malsch
Rudolf-Breitscheid-Straße 14a
36448 Bad Liebenstein
OT Schweina

Tel.: 036961 / 72936

Mail:

cuw.malsch@t-online.de

Webseite:

www.fh-malsch.de



Ferienwohnungen in der Lindenmühle



Die denkmalgeschützte Lindenmühle aus dem frühen 18. Jhd. liegt im Schlosspark Glücksbrunn unmittelbar angrenzend an den, zu allen Jahreszeiten wunderschönen, Landschaftspark Altenstein. Die 3 komfortablen Ferienwohnungen verfügen jeweils über ein separates Schlafzimmer und ein Badezimmer mit DU, WC und Bidet. Die voll ausgestattete Küchenzeile incl. Geschirrspüler befindet sich jeweils im Wohnraum. Das Haus umgibt ein wildromantischer Garten mit Bachlauf und Forellenteich. Sitzplätze am Wasser, in Wildblumenwiesen, zwischen historischen Mauern und unter alten Bäumen laden zum Verweilen ein. Erkunden Sie den Altensteiner Park, den Thüringer Wald und den Rennsteig. Erleben Sie einen traumhaften Urlaub in einzigartiger Lage. Seien Sie uns herzlich willkommen.

FW 1	max. 2 Pers.	40 qm
FW 2	max. 2 Pers.	42 qm
FW 3	max. 4 Pers.	41 qm

Frau Antje Rimbach
Glücksbrunn 4

36448 Bad Liebenstein
OT Schweina

Tel.: 036961 / 31550

Mail:
info@lindenmuehle.com

Webseite:
www.lindenmuehle.com

Preis:
ab 65,00 EUR / Nacht und FW

Mindestaufenthalt:
5 Nächte



Ferienwohnung Waldblick



Am Fuße des Altensteiner Plateaus mit seiner schönen Parkanlage und dem Altensteiner Schloss liegt im Bad Liebensteiner Ortsteil Schweina unser Haus mit der gemütlichen und komplett für bis zu 5 Personen eingerichteten Ferienwohnung »Waldblick«. Diese befindet sich in der 1. Etage des Vermieterobjektes mit separatem Eingang. Fühlen Sie sich während Ihres Urlaubs bei uns zu Hause.

Um Ihnen Ihren Urlaub so angenehm wie möglich zu gestalten, stehen Ihnen kostenloses WLAN sowie in den Sommermonaten die Nutzung des Gartens mit Gartenmöbeln, Gartenschaukel, Liegen und Pool zur Verfügung. Parkmöglichkeit vorhanden.

FW 1	max. 5 Pers.	80 qm
------	--------------	-------

Familie Habermann
Eisenacher Straße 4 a
36448 Bad Liebenstein
OT Schweina

Tel.: 036961 / 32757
Mobil: 0171 / 5062224

Preis:
ab 57,00 EUR / Nacht für 1 Pers.
Kinderbett auf Anfrage
ab 79,00 EUR / Nacht für 2 Pers.

Mindestaufenthalt:
3 Nächte

Mail:
fw-waldblick@t-online.de



Landhaus Fröbel – Ferienwohnung mit Charme & Wohlgefühl



Herzlich willkommen!

Die FW im Landhaus Fröbel befindet sich in einem der ältesten Fachwerkhäuser Schweinas. Die 50qm große Wohnung liegt im 1.Stock und verfügt über Bad, Küche sowie kombinierten Schlaf-/Wohnbereich. Hier wurde bewusst auf alltägl. Komfort verzichtet. Alle verwendeten Baumaterialien sind ökologische Baustoffe. An Wänden u. Decken befinden sich Lehmputz. So entsteht das einzigartige Raumklima, welches für Allergiker besonders gut geeignet ist. Die Loggia mit Ihrer historischen Bleiglasornamentik ist ein echter Blickfang u. lädt zum Verweilen ein.

FW 1 max. 3 Pers.

50 qm

Aline Burghardt
Friedrich-Fröbel-Straße 21
36448 Bad Liebenstein
OT Schweina

Preis:

ab 98,00 EUR / Nacht

Mindestaufenthalt:

2 Nächte

Mobil: 0160 / 98335342

Mail:

info@ferienwohnung-
schweina.de

Webseite:

www.ferienwohnung-
schweina.de



Haus im Grünen



Das »Haus im Grünen« liegt idyllisch in ruhiger Hanglage am Orts- und Waldesrand mit schönem Blick über Steinbach und den Wald. Nähe Rennsteig und Altensteiner Schloss mit Parkanlage im englischen Stil. Alleinstehendes Fachwerkhaus 55 qm, mit 1 Schlafzimmer und 1 Schlafwohnzimmer, zusätzliches Dachzimmer »Räubernest«, Wohnküche, Kaminofen, Garten mit Grill, Terrasse. Aufbettung möglich. Haustier 20,00 € pauschal, Endreinigung inbegriffen, Kinder ermäßigt.

FH 1 max. 4 Pers.

55qm

Frau Sibylle Minguez
Nesselrain 1
36448 Bad Liebenstein
OT Steinbach

Preis:

ab 55,00 EUR / Nacht

Mindestaufenthalt:

2 Nächte

Tel.: 0711 / 621877

Mobil: 0157 / 86340321

Mail:

sibylle@minguez.de



**Herzlich willkommen!**

Übernachten Sie mitten im Zentrum der schönen Stadt Bad Salzungen, zentral und dennoch ruhig gelegen. Unsere 4 hellen und großzügig geschnittenen Ferienwohnungen wurden 2021 vollständig saniert, sind modern und hochwertig eingerichtet und vollständig ausgestattet. Sie bieten ausreichend Platz für bis zu 6 Personen und verfügen teilweise über einen Balkon. Bei Fragen stehen wir gern zur Verfügung – wir freuen uns auf Sie!

Weitere wichtige Infos: Anreise ab 14:00 Uhr, Abreise bis 11:00 Uhr, Haustier auf Anfrage gegen Gebühr

FW 1	max. 6 Pers.	75 qm
FW 2	max. 6 Pers.	75 qm
FW 3	max. 4 Pers.	50 qm
FW 4	max. 2 Pers.	35 qm

Kind bis 6 Jahre kostenfrei,
Endreinigung pauschal 30,00 EUR

Eat and Stay GmbH Bad Salzungen
Michaelisstraße 6
36433 Bad Salzungen

Mobil: 0174 / 5293399

Mail:
info@eatandstay.de

Webseite:
www.eatandstay.de

Preise:

FW 1	ab 100,00 EUR / Nacht
FW 2	ab 100,00 EUR / Nacht
FW 3	ab 90,00 EUR / Nacht
FW 4	ab 80,00 EUR / Nacht

Preisangabe bei 2 Pers. Belegung,
Jede weitere Person: 10,00 EUR

**... mit dem Siegel »Landgrün« für nachhaltige Unterkünfte**

Wohnen inmitten von Bergwiesen. 2 edel-urige Hütten mit je 6 Betten, Infrartheizung, Hausquelle mit eisenhaltigem Wasser. Möblierte Sonnenterrassen und Balkone bieten traumhafte Ausblicke bis in die Hohe Rhön.

Wohndiele mit voll ausgestatteter offener Küche, Bad und WC. Maisonette-Doppelzimmer mit Panoramafenster als Wohn-/Schlafraum. »Romantikquartier für 4«, abschließbarer Schlafraum mit 4 Einzelbetten unter den Dachschrägen.

Über die Wanderwege, am Haus beginnend, sind Ausflugsziele wie der Trusetaler Wasserfall, Zwergen-Park, Inselsberg und Bad Liebenstein gut erreichbar. Traditionelle Küche bietet der Berggasthof Hohe Klinge nebenan.

Preise:

Preis auf Nachfrage, im Angebot.
80,00 €/ÜN/ 2 Pers.
Endreinigung 85,00 EUR/ FH
abzgl. Bonus für eigene Wäsche

Frau Inka Möbius
Hohe Klinge 3
98596 Brotterode-Trusetal

Tel.: 036840 / 80331

Mail:
info@hohe-klinge.de

Webseite:
www.hohe-klinge.de

Mindestaufenthalt:

an Feiertagen / in Ferien 7Ü,
Wochenendbuchungen außerhalb der Ferienzeiten möglich



Ferienwohnung Altensteinblick



Herzlich willkommen in der Ferienwohnung „Altensteinblick“. Die Ferienwohnung „Altensteinblick“ besticht durch gemütliche Atmosphäre u. durchdachte Einrichtung. Große Fenster lassen das Sonnenlicht herein u. bieten Ausblick auf den Th. Wald, welcher das Schloss Altenstein umrahmt. Auf dem Balkon können Sie bei einer Tasse Kaffee den Tag

beginnen, dem Zwitschern der Vögel lauschen u. den Ausblick auf Hügel u. Wiesen genießen.

FW 1 max. 2 Pers. 90 qm

Preis:
ab 98,00 EUR / Nacht für 2 Pers.

Mindestaufenthalt: 3 Nächte

Familie Duhlich
Altensteiner Straße 106
36448 Bad Liebenstein OT Schweina

Tel.: 036961 / 72814
Mobil: 0151 / 56353279
Mail: familieduhlich@t-online.de



Landgasthof »Zur guten Quelle«



Unsere neu gestaltete Ferienwohnung »Zum Storchennest« befindet sich im Nebengebäude auf unserem Grundstück und ist für 4 Personen ausgelegt. Auf einer kompletten Wohntage befinden sich 1 Schlafzimmer mit Doppelbett, Wohnzimmer mit Sat-TV & Doppelbettcouch, kleine Küchenzeile sowie DU & WC.

In unmittelbarer Nähe erreichen Sie viele Rad- & Wanderwege.

FW 1 max. 4 Pers. 45 qm

Preise:
ab 70,00 EUR / Nacht für 1 Pers.
ab 70,00 EUR / Nacht für 2 Pers.
jede weitere Person ab 7 Jahre 20,00 EUR / Nacht
Hund 10,00 EUR / Nacht
Endreinigung pauschal 30,00 EUR

Familie Harrer
Breitunger Straße 6
36448 Bad Liebenstein OT Meimers

Tel.: 036961 / 71824
Mail: kneipemeimers@gmail.com
Webseite:
www.landgasthof-meimers.de



Ferienhaus & Ferienwohnung Schatz



Sie verbringen Ihre Ferien in einer unserer drei Ferienwohnungen mit komfortabler Ausstattung, von der aus Sie die Möglichkeit haben, alle Sehenswürdigkeiten in der Umgebung bequem zu erreichen. Unsere Ferienwohnungen befinden sich in zentraler ruhiger Lage in unmittelbarer Nähe des Kurzentrums. PKW-Stellplatz am Haus.

DZ 1
FW 2 max. 3 Pers. 40 qm
FH 3 max. 3 Pers. 38 qm

Preis:
ab 45,00 EUR / Nacht

Mindestaufenthalt:
2 Nächte

Frau Monika Schatz
Barchfelder Straße 21
36448 Bad Liebenstein

Tel.: 036961 / 30121
Mail:
moscha73@arcor.de
Webseite:
www.ferienhaus-schatz.de



»Zum alten Heinz«



Unser Ferienhaus ist direkt am Waldesrand gelegen. Steinbach liegt Ihnen zu Füßen. Sie können wählen zwischen drei komfortablen Ferienwohnungen und dem »Gesindehaus«. Je nach Jahreszeit stehen überdachte Terrassen, Balkone und der große Garten zur Verfügung. Durch die Hanglage ist das Haus für gehbehinderte Personen nicht geeignet.

FW 1 max. 4 Pers. 65 qm
FW 2 max. 6 Pers. 75 qm
FW 3 max. 2 Pers. 25 qm

Preis:
ab 40,00 EUR / Nacht

Mindestaufenthalt:
3 Nächte

Familie Knieling
Schleiferstraße 7
36448 Bad Liebenstein OT Steinbach
Tel.: 036961 / 71937
Mail: info@alter-heinz.de
Webseite:
www.alter-heinz.de



Waldpark Krätzersrasen



Raus aus dem Alltag, rein in die Natur. Abgelegen in idyllischer Lage, lädt der Waldpark Krätzersrasen mitten im Thüringer Wald ein, um Ruhe zu finden und die Schönheit der Natur zu erleben. Zur Verfügung stehen Ihnen liebevoll eingerichtete und voll ausgestattete Bungalows: (ca. 70m²) inkl. Küche, TV, Doppelbett, WC/ Dusche, Parkplatz direkt neben

den Bungalows.

FW 1	max. 3 Pers.	72 qm
FW 2	max. 3 Pers.	72 qm
FW 3	max. 3 Pers.	72 qm
FW 4	max. 3 Pers.	72 qm
FW 5	max. 3 Pers.	72 qm

Preis:

ab 70,00 EUR / Nacht

Frau Jutta Münster
Ulmenweg 2
36251 Bad Hersfeld
Tel.: 06621 / 73115
Mobil: 0151 / 54116272
Mail:
info@muenster-hef.de
Webseite:
www.muenster-hef.de



Pension »Haus Walburga«



Unsere familiär geführte Pension befindet sich am Ortsrand von Bad Liebenstein OT Schweina. Hier gibt es eine schöne Aussicht, Kochmöglichkeiten, Aufenthaltsräume, Liegewiese, Spielplatz, Wintergarten uvm. In der Nähe befinden sich Sehenswürdigkeiten, Rad- & Wanderwege.

Preise:

EZ	ab 30,00 EUR / Nacht
DZ	ab 60,00 EUR / Nacht
DZ als EZ	ab 35,00 EUR / Nacht
FZ	ab 60,00 EUR / Nacht

Frühstück optional, Doppelzimmer als Einzelzimmer buchbar, Kinderermäßigung auf Anfrage.

Frau Walburga Simon
Profischer Straße 16
36448 Bad Liebenstein
OT Schweina
Tel.: 036961 / 31933
Mail:
pension-walburga@t-online.de
Webseite:
www.almuth.homepage.t-online.de



Pension Felsenkeller



Unsere Pension befindet sich in der Nähe der Kuranlagen. Das Doppelzimmer ist ruhig gelegen mit Balkon und Blick zum Wald. Die Ferienwohnung ist ca. 50 qm groß, verfügt über einen Kaminofen und einen Balkon mit Blick zum Wald. Die Ferienwohnung ist geeignet für 2-3 Personen. Parkplatz nach Verfügbarkeit am Haus.

Preise:

DZ 1	ab 50,00 EUR / Nacht
FW 1	ab 50,00 EUR / Nacht

FW 50 qm, Belegung max. 3 Personen

Mindestaufenthalt:

2 Nächte

Frau Cornelia Gebuhr
Herzog-Georg-Straße 43
36448 Bad Liebenstein

Tel.: 036961 / 72990
Mobil: 0173 / 9003474
Mail:
pensionfelsenkeller@web.de



Haus Ursula



Das kleine liebenswerte Bergdorf Steinbach, am Südwesthang des Thüringer Waldes gelegen, bietet zu jeder Jahreszeit abwechslungsreiche Erholung. Unsere gemütlich eingerichteten Zimmer befinden sich in ruhiger Lage am Ortsrand. Eine Etagedusche befindet sich direkt neben den Zimmern. Auch steht Ihnen eine Terrasse mit Garten-

möbeln und Grillmöglichkeit zur Verfügung.

Preise:

EZ	1	ab 40,00 EUR / Nacht
DZ	2	ab 60,00 EUR / Nacht

Frühstück 13,50 EUR / p. P.

Herr Rolf Trautvetter
Liebensteiner Straße 11
36448 Bad Liebenstein
OT Steinbach
Tel.: 036961 / 72858
Mobil: 0151 / 20010720
Mail: Rolf.trautvetter@t-online.de
Webseite: www.thueringen.info/
Ferienzimmer-trautvetter





Willkommen im Hotel Haus Hufeland, direkt am Burgsee in Bad Salzung. Wohnlichkeit, behagliches Ambiente u. elegant-gemütliche Einrichtung erwarten Sie. Zimmerausstattung: DU/WC, Telefon, WLAN, TV, Radio, Fön, teilw. Kühlschrank. Parkplätze und Abstellmögl. für Fahrräder sind im Innenhof vorhanden.

Preise:

EZ 9 ab 60,00 EUR / Nacht
DZ 39 ab 85,00 EUR / Nacht

Preise exklusive Frühstück

Frau Franziska Hampel
Sulzberger Straße 11-13
36433 Bad Salzungen

Tel.: 03695 / 652999

Fax: 03695 / 653199

Mail: hotel.hufeland@asklepios.com

Webseite: www.hufeland.haus



Entspannte Tage in der Natur? Ein genussvolles Wochenende? Ein Besuch bei Ihren Lieben in der Kurklinik?

Egal aus welchem Grund Sie Bad Liebenstein besuchen wollen – wir helfen Ihnen gern bei der Suche nach einer passenden Unterkunft.

www.bad-liebenstein.de/uebernachten

Tel.: 036961 / 69320



Campingpark Eisenach

Ankommen und wohlfühlen

Der Campingpark Eisenach befindet sich am Natursee »Altenberger See« und ist idealer Ausgangspunkt zu den kulturellen Highlights in Eisenach und Umgebung.

Unser Campingplatz bietet Ihnen: beheizte Sanitäreanlagen, Ver- und Entsorgungsstation für Camper, Stromanschluss, Parkplatz, Gasflaschentausch, Angeln, Sauna, Waschmaschine, Trockner, umfangreiche Prospektauslage und Tourenvorschläge in die Region, Gästekarte mit Preisvorteilen, Matschplatz am See für kleine Gäste, Volleyball- und Fußballplatz, Tischtennisplatten, Minimarkt mit Brötchenservice und Gaststätte »Seeblick«.

Neugierig geworden? Dann besuchen Sie uns!

Interessante Angebote finden Sie auf unserer Homepage.

Campingpark Eisenach

am Altenberger See, 99834 Gerstungen OT Wilhelmsthal

Tel.: 036929 / 798007, Mail: info.campingpark-eisenach.de

www.campingpark-eisenach.de



Hotel »Berggarten« Brotterode ★★★

Rennsteigwanderung ohne Gepäck

Tagsüber Wandern, am Abend entspannen.

Besonders komfortabel erwandern Sie den Rennsteig mit unserer organisierten und für Sie maßgeschneiderten Rennsteigwanderung ohne Gepäck – buchbar als Pauschalangebot mit Wandertransfer und Halbpension. So können Sie sich voll und ganz auf Ihr aktives Naturerlebnis konzentrieren!

Unser familiär geführtes Haus mit weitläufigem Garten und kleiner Bibliothek befindet sich am Rand des staatlich anerkannten Erholungsortes Brotterode-Trusetal. Die gemütliche Atmosphäre in der Jägerstube sowie in unserem Kaminzimmer genießen Sie bei hervorragender gutbürgerlicher Küche und mit Thüringer Spezialitäten.

Inselbergstraße 59, 98596 Brotterode, Tel.: 036840 / 3720
www.berggarten-brotterode.de



Romantik in der Rhön

Natur erleben und Sternenhimmel genießen

Eingebettet in die idyllische Landschaft der Rhön bietet das Landhotel »Zur Grünen Kutte« die perfekte Auszeit vom Alltag. Genießen Sie Erholung in familiärer Atmosphäre und entdecken Sie einzigartige Ausflugsziele wie die Wasserkuppe, die Wartburg, Point Alpha oder das Erlebnis Bergwerk Merkers. Zahlreiche Wanderwege, Radstrecken und die unberührte Natur im Land der offenen Fernen machen das Hotel zum idealen Ausgangspunkt für Erkundungstouren. Nach einem erlebnisreichen Tag erwartet Sie ein besonderes Highlight: der »Rhöner Sternwagen« – ein luxuriöses Appartement auf Rädern mit verglastem Dach, perfekt für romantische Sternbeobachtungen. Die Rhön gilt als einer der besten Orte weltweit, um den Nachthimmel zu genießen.

Landhotel »Zur Grünen Kutte«
 Bernshausen 9, 36466 Dermbach OT Bernshausen,
 Tel.: 036964 / 82346
www.gruene-kutte.de





Workation im Herzen der Natur

Erlebe das Beste aus beiden Welten: Arbeit und Urlaub!
 Unser einzigartiges Angebot kombiniert den Charme eines historischen Landhauses mit der Funktionalität eines modernen Coworking-Spaces.

Im Landhaus Fröbel findest du die Ruhe, um abzuschalten. Die gemütliche Ferienwohnung im historischen Landhaus Fröbel in Schweina begeistert mit ihrem denkmalgeschützten Fachwerkcharakter. Im 1. Stock gelegen, bietet sie auf ca. 50 qm einen kombinierten Wohn- und Schlafbereich, Küche und Bad für 2 Personen.

Das Maßstabwerk ist eine neue Location mit industriellem Charme, mitten im Herzen Südthüringens. Flexibel arbeiten in einzigartiger Atmosphäre. Im Maßstabwerk kannst du dich ganz auf deine Projekte konzentrieren. Genieße die Vorteile eines modernen Coworking Spaces: Schnelles Internet, ruhige Arbeitsbereiche und eine lebendige Community.

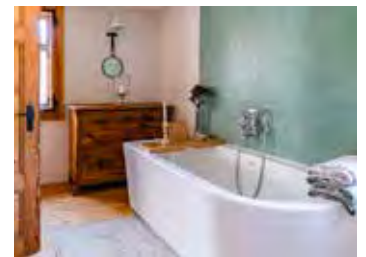
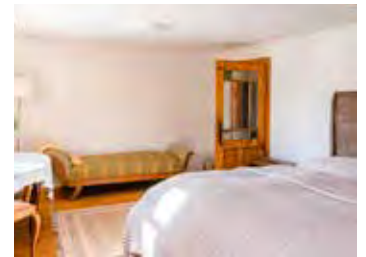
Entdecke jetzt die perfekte Mischung aus Arbeit und Urlaub für dich und nutze unser Angebot!*

Unser Kombipaket* beinhaltet:

- » 4 Übernachtungen im Landhaus Fröbel
- » 2x 8 Stunden Coworking
- » im Maßstabwerk
- » Kaffee-Flat
- » im historischen Ambiente

» **Nur 395 €* statt 437€**

*Auf Anfrage und nach Verfügbarkeit.



Maßstabwerk

Schloßstraße 10A,
 036961 Bad Liebenstein OT Schweina
 Webseite: massstabwerk.de

Landhaus Fröbel

Friedrich-Fröbel-Straße 21
 036961 Bad Liebenstein OT Schweina
 Webseite: ferienwohnung-schweina.de



Paradeisberg
Schulhaus

Helene

Steinbach

Bad Lieben

Morgenfor
Chinesisches Hö

Rund
Schlos

BAD
LIEBEN
STEIN



» entdeckungsfreudig



links: Helenenwiese

oben: Barockkirche Steinbach

unten: Burgruine



Tierpark Bad Liebenstein

Idyllisch gelegen, inmitten der Stadt am Rande des Elisabethparks, finden Sie den Tierpark. Der Park beherbergt auf seinem 5 ha großen Gelände ca. 60 Arten und ca. 300 Tiere, angefangen von A wie Alpaka bis Z wie Zwergseidenäffchen. Neben dem Südamerikahaus erwartet Sie ein Terrarium sowie eine Flamingovoliere, Krallenäffchen, der lachende Hans (Kookaburra) und viele, viele andere Tierarten. Elefanten, Nashörner, Tiger und andere Groß- und Raubtiere werden Sie dort nicht antreffen, dafür aber jede Menge kleinere und nicht in jedem Tierpark gehaltene Arten, wie zum Beispiel den Quastenstachler.

Tip: Hunde haben, an der kurzen Leine geführt, Zutritt zum Tierpark.

Am Elisabethpark, 36448 Bad Liebenstein
Tel.: 036961 / 33865
Webseite: www.tierpark-bad-liebenstein.de



Entdecker-Rucksack

Mit Drache Bruno den Altenstein erkunden
und seine Schwester Viola suchen

Ausgestattet mit einer kindgerechten Abenteuerkarte und hilfreichen Instrumenten wie Kompass und Fernglas im Rucksack, startet die Entdeckungsreise im Besucherzentrum auf dem Altenstein. Über acht Abenteuerstationen begleiten die Kinder den Drachen Bruno auf seiner Suche und lernen dabei mit kreativen und spielerischen Aktivitäten den Schlosspark kennen. Eine aufregende und unterhaltsame Zeit für Groß und Klein – und bei Rückgabe des Rucksacks darf nicht nur die Karte mit dem Poster behalten werden, sondern eine kleine Überraschung wartet auch auf die kleinen Entdecker.

Die Ausleihe des Rucksacks ist in der Tourist-Information Bad Liebenstein sowie im Besucherzentrum Altenstein möglich. Für Gruppen wird um Voranmeldung gebeten.



BioBad Glücksbrunn

Natürlicher Badespaß

»Die Freude und das Lächeln
sind der Sommer des Lebens.«
(Jean Paul)

Das Wasser des Bades wird durch einen sogenannten Pflanzenfilter auf natürliche Weise, voll biologisch, gereinigt und aufbereitet. Damit ist es chlorfrei und ohne jegliche Chemie – ein ungetrübter Badespaß, auch für sensible Besucher.

Der barrierefreie Beckeneinstieg ermöglicht Badespaß für Alle!

Die Anlage passt sich wunderbar in die Landschaft ein und der Liegebereich hält für Erholungssuchende ein lauschiges Plätzchen für ein ruhiges Sonnenbad oder ein schattiges Nickerchen bereit.

Aktivitätszonen bieten auch denen Raum, die sich sportlich austoben wollen.

Zum BioBad gehören unter anderem:

- Schwimmerbereich mit Sprungblöcken und fünf 25m-Schwimmbahnen
- Nichtschwimmerbereich mit Wassertiefe bis 1,30 m
- circa 3.500 m² Liegewiese
- Sand- und Matschspielplatz
- Beach-Volleyballfeld
- Klettergerüst
- Wasserrutsche bis 12 Jahre
- Wasserkanonen
- Nebeltor
- Biologische Wasseraufbereitung – kein Einsatz von Chemie (chlorfrei)
- barrierefreier Beckeneinstieg
- Behinderten-WC und -Dusche
- kleine Schließspinde (1 €, Schlüssel)
- Kassenautomat (Kartenzahlung möglich)

Ein Kiosk am Objekt versorgt die Besucher des Bades. Direkt neben dem Bad befindet sich zudem eine Gaststätte.



BioBad Glücksbrunn

Kisseler Straße 68
36448 Bad Liebenstein OT Schweina

Tel.: 036961 / 699263

Webseite: www.bad-liebenstein.de/biobad-gluecksbrunn



Burgruine Bad Liebenstein

Weithin sichtbar erhebt sich auf dem 460 Meter hohen Burgberg die Burgruine Bad Liebenstein. Der noch erkennbare Kernbereich der Burg besteht aus dem ehemaligen Wohnturm und dem später überbauten Burghof. Auch Teile der ehemaligen Zwingerburg haben sich erhalten. Die erste urkundliche Erwähnung der einstmals weitläufigeren Burg stammt aus dem Jahr 1360.

Erkunden Sie den Burgberg und die Burgruine entlang der zahlreichen Wanderwege. Ein weiterer Blick über die Stadt, das Werratal, in den Thüringer Wald und die Rhön belohnen für den Aufstieg, Sitzgelegenheiten laden zum Verweilen ein.

Tip: Bringen Sie sich ein kleines Picknick mit und genießen Sie von hier aus den Sonnenuntergang.



Außergewöhnliche Rundfahrten erleben

Entdecken Sie in unseren außergewöhnlichen Fahrzeugen mit bis zu sieben Personen die Kurstadt Bad Liebenstein und ihre malerische Umgebung.

Gönnen Sie sich eine kleine Auszeit und genießen Sie Urlaubsgefühle auf einer Fahrt mit einem unserer E-Tuk-Tuks. Oder lassen Sie sich in unserer liebevoll erbauten Elektro-Kutsche nostalgisch chauffieren, während unsere Fahrer Sie mit Anekdoten und Geschichtlichem zur Stadt und Region unterhalten.

Unsere Touren finden von Mai bis September statt. Aufgrund der guten Nachfrage empfehlen wir Ihnen die vorherige Terminvereinbarung und Buchung.

Altenstein Tourismus GbR
Diana Pohl & Sabine Malsch
Herzog-Georg-Straße 23 a, 36448 Bad Liebenstein
Tel.: 036961 / 699449
E-Mail: info@altenstein-tourismus.de
Webseite: www.altenstein-tourismus.de



»Alrun« – eine Geschichte aus dem 30-jährigen Krieg

Musical vor der beeindruckenden Kulisse der Burgruine Liebenstein

Seit 1618 tobt der 30-jährige Krieg – Die junge Alrun und die Dorfbewohner rund um die alte Burgruine haben Angst vor den heranrückenden Kroaten. Berüchtigt sind sie für ihr barbarisches und teuflisches Vorgehen gegenüber der Bevölkerung. Doch Alrun hat ein Versteck entdeckt, welches allen das Leben retten kann. Auf der anderen Seite wird hinter Alruns Rücken geflüstert. Ihre Mutter, einst als Hexe verschrien, wurde aus dem Land gejagt. Böse Zungen sind es, die sie immer wieder denunzieren. Eine zufällige Begegnung mit dem jungen Kroatenkommandanten Bojan Varga verändert nicht nur ihr Leben. Spannung vor historischem Hintergrund, Liebe in Zeiten des Krieges und eine spektakuläre Feuershow erwarten die Gäste.

Für Essen und Trinken wird bestens gesorgt, Parkmöglichkeiten werden ausgeschildert. Alle Gäste sollten sich für den Nachhauseweg eine Taschenlampe einstecken, denn dieses Theater-Musical-Projekt geht ca. 3h mit Pause.

Termine 2025:

20. Juni / 21. Juni / 27. Juni
28. Juni / 04. Juli / 05. Juli



**Vorverkauf über den Ticketshop
Thüringen und die Tourist-
Informationen der Region**
VVK 30,00 € / AK 35,00 €



Tourist-Information am Gradierwerk
Am Flößbrassen 1
36433 Bad Salzungen
Tel.: 03695 / 693420

Mail:
willkommen@badsalzungen.de
Webseite:
www.badsalzungen.de

Bad Salzungen 1250 Jahre Salzgeschichte

Die Kurstadt Bad Salzungen blickt auf eine bewegte Geschichte zurück, in der seit Jahrhunderten die Gesundheit im Fokus steht – vor allem dank der natürlichen Solequellen.

Das Gradierwerksensemble mit salzbenetzten Reisigwänden, der malerische Burgsee mit beleuchteter Fontäne und die Kurkliniken mit ihren vielfältigen Therapien prägen das Bild. Bad Salzungen gehört mit jährlich 250.000 Übernachtungen zu den beliebtesten Kurorten Thüringens.

Eine Stadt mit (Kur-) Geschichte

Salz aus Sole zu gewinnen, war schon seit der Bronzezeit ein wichtiger Wirtschaftsfaktor.

Heute wird Sole als Heilmittel für Atemwegserkrankungen genutzt. Die Tradition des Kurbetriebes ist überall sichtbar. Reliefs an Hauswänden erzählen die Geschichte der Salzgewinnung, das Museum am Gradierwerk lädt zum Schausieden ein. Der idyllische Burgsee ist ein Ort der Entspannung; gleich daneben tummeln sich im neugestalteten Rathe-

naupark die Jüngsten auf dem Salzstangenspielplatz. Kunst und Kultur erleben Sie in der Stadtkirche mit historischer Reger-Orgel, im Kulturkeller Haunscher Hof, bei Stadt- und Seefest oder dem Internationalen Bildhauersymposium.

Gradierwerk – neu in altem Glanze

Als Jahrhundertprojekt wurde das altehrwürdige Gradierwerk vollständig restauriert. Wo einst die Geschichte der Kurstadt begann, soll sie auch in Zukunft weitergehen: Als topmodernes Zentrum für Rehabilitationsmaßnahmen ist das Gradierwerk mitsamt der SOLEWELT eine der ersten Adressen des Landes.

1250 Jahre Bad Salzungen

Im Jahr 2025 wird die Stadt 1250 Jahre alt – das soll gefeiert werden. Das ganze Jahr über locken daher spannende und unterhaltsame Veranstaltungen. Besonders während der Festwoche vom 13.-22. Juni 2025 gibt es für Groß und Klein viel zu erleben. Alle Termine finden Sie im Veranstaltungskalender auf www.badsalzungen.de



Eisenach - die Wartburgstadt

Eisenach bietet eine Bühne für vielseitige Aktivitäten – ob zu Fuß, per Rad oder auf dem Wasser. Genießen Sie unterhaltsame Stunden zum Beispiel im Eisenacher Theater oder lassen Sie sich Thüringer Spezialitäten in einem der vielen Restaurants schmecken.

Bei einer Stadtführung oder in Eigenregie, auch die Eisenacher Altstadt lädt zu einer Entdeckungsreise ein: Mit Wartburg, Lutherhaus, Bachhaus und Georgenkirche gehören bedeutende historische Stätten zum Stadtbild. Und im Museum »automobile welt eisenach« lässt sich die über 120-jährige Automobilbautradition der Stadt erleben.

An kaum einem anderen Ort in Deutschland herrscht ein so ausgeprägtes lebendiges Musikleben: Ob im Palas der Wartburg, im Landestheater Eisenach, in Kammermusiksälen oder Kirchen – vielfältig werden vor allem die Werke des größten Sohnes der Stadt, Johann Sebastian Bach, interpretiert.

Im Süden der Stadt gehen vom Kartausgarten Flanierpfade aus. An den Hängen unterhalb der Wartburg und an den Nachbarhügeln erstreckt sich eines der größten deutschen Villenviertel. Wer das historische Stadtbild verlässt, gelangt

auf vielen Wegen ins Grüne. Erwandern Sie die wildromantische Drachenschlucht oder genießen Sie den Blick vom Panoramaweg auf der Wandertour durch das Johannistal.

Das Besondere: Wenn Sie in der Natur rund um Eisenach unterwegs sind, ist meist mindestens ein einzigartiger Blick auf die Wartburg inklusive. Sie ist die erste deutsche Burg, die in die Liste des Welterbes der UNESCO aufgenommen wurde. Fast 1.000 Jahre bewegte Geschichte spiegelt sich hier eindrucksvoll wieder: Ob Martin Luthers Übersetzung des Neuen Testaments vor 500 Jahren oder Richard Wagners romantische Oper »Tannhäuser«.

In der Tourist-Info im Stadtschloss bekommen Sie vom Stadtplan über Theaterkarten oder Souvenirs auch einen persönlichen Tipp mit auf den Weg.

Und: von hier aus starten unsere öffentlichen Stadtführungen.



Tourist-Information Eisenach

Markt 24, 99817 Eisenach

Tel.: 03691 / 79230

Webseite: www.eisenach.info



Infos zu unseren
Stadtführungen:



**Naturpark-, Geopark-
und Touristinformation Ruhla**
Neuer Markt 1, 99842 Ruhla

Tel.: 036929 / 89013
Mail: tourist@ruhla.de
Webseite: www.ruhla.de

Ruhla – Bergstadt am Rennsteig

Staatlich anerkannter Erholungsort

Mitten im Naturpark Thüringer Wald, zwischen der Wartburg bei Eisenach und dem 916 m hohen Inselsberg, liegt die beschauliche Bergstadt Ruhla. Ausgedehnte Wälder beginnen am Rande des Staatlich anerkannten Erholungsortes und laden zu erholsamen Wanderungen ein, z.B. zu einem der Wahrzeichen der Region, dem 21 m hohen Carl-Alexander-Turm. Erklimmt man die 111 Stufen bis zur Spitze des eisernen Turms, wird man mit einem grandiosen Panoramablick über den Thüringer Wald bis in die Rhön belohnt. Erreichbar ist der Turm über eine kurze Wanderung vom Modellpark »mini-a-thür« oder vom Höhenwanderweg Rennsteig aus, der in kurzer Distanz an Ruhla vorbeiführt.

Weitere attraktive Wege führen zu den schönsten Sehenswürdigkeiten der Stadt: Orts- und Tabakpfeifenmuseum, Uhrenmuseum, Uhrenkubus, Uhrenstübchen, Dichterhain, Winkelkirche St. Concordia, Burgruine Scharfenburg,

Tempelchen Thal, Tropfsteinhöhle Kittelsthal oder Greifenwarte »Falknerei am Rennsteig«. Eine Abkühlung an heißen Sommertagen finden Gäste im Waldbad Ruhla mit Kneippanlage sowie im Freibad Thal. Weitere sportliche Aktivitäten bieten das Tenniscenter und die Kneippanlage im Ortsteil Thal.

Auch im Winter ist Ruhla ein lohnendes Reiseziel. Das Hauptareal für Skilanglauf befindet sich an der »Alten Ruhl« mit einem beleuchteten Loipengarten, einer Rodelwiese und Skisprungschanzen. Das Rennsteiggebiet um Ruhla wird als Winterwanderweg gespurt und steht ebenfalls den Langläufern zur Verfügung.

Mitten im UNESCO Global Geopark Thüringen »Inselsberg-Drei Gleichen« sollten auch einige geologische Highlights nicht verpasst werden, wie z.B. der Meisenstein, der Glöcknerfelsen, der Gerberstein oder der Wachstein.



Natur zum Greifen nah

Bekannt aus der MDR DOKU Reihe: Falknerei am Rennsteig

Bei unserer interaktiven Flugshow erlebst Du majestätische Freiflüge der Könige der Lüfte in naturbelassener Kulisse. Wüstenbussard »Anton« oder »Bubu«, der Uhu aus dem KIKA Baumhaus, fliegen zu Dir und landen auf Deinem Arm – Du wirst selbst ein bisschen zum Falkner!

Im Greifvogelpark unter den Wipfeln hoher Fichten kannst Du entspannt die Seele baumeln lassen und die faszinierende Natur der Greifvögel und Eulen kennenlernen. Nebenbei erfährst Du Wissenswertes über die älteste Form der Jagd und die 4.000 Jahre alte Falknerei-Tradition.

Komm zurück zur Natur und genieße!

Außergewöhnliches Geschenk gesucht? Ein Erlebnistag als Falkner oder die Beizjagd mit einem Steinadler hinterlassen bleibende Eindrücke. Gutscheine dafür stellen wir gern aus.

Öffnungszeiten 2025

Erster Tag der Thüringer Winterferien bis einschließlich 15. Dezember
Dienstag – Sonntag: 10:00 Uhr – 17:00 Uhr
15:00 Uhr: Flugshow (wetterabhängig)
10:30 Uhr: Flugshow
NUR für Gruppen ab min. 20 Personen (NUR mit telefonischer Vorbestellung unter 0151 / 55560376)
15. Dezember bis erster Tag der Thüringer Winterferien
Dienstag – Sonntag:
13:00 Uhr – 16:00 Uhr Besichtigung

Flugshow:

(Sommersaison ohne Voranmeldung)
Dauer ca. 1 Stunde / Hinweis: Bei starkem Regen, starkem Wind oder hoher Schneelage keine Flugshow möglich!

Zum Schutz Deiner und unserer Tiere ist das Mitführen von Hunden in unserer Falknerei leider nicht erlaubt.
Vielen Dank für Dein Verständnis.



Greifenwarte

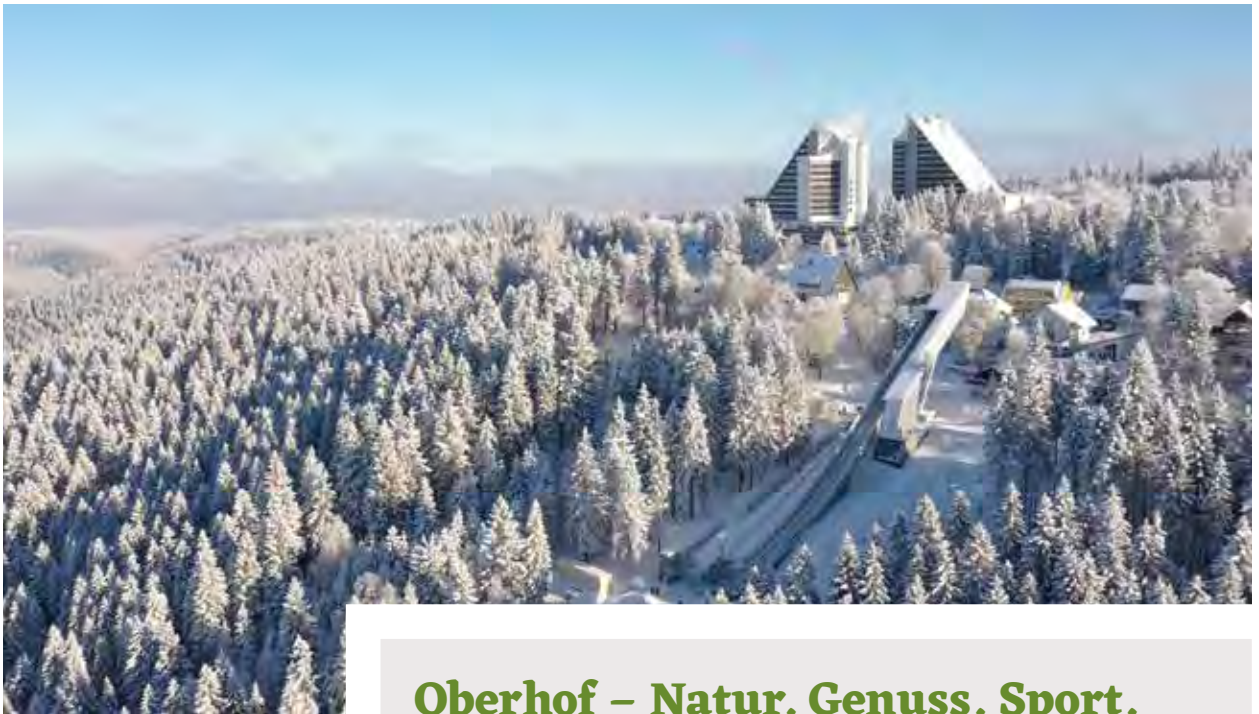
»Falknerei am Rennsteig«

Familie Schubach
Liebensteiner Straße 107
99880 Waltershausen OT Winterstein
Navi-Koordinaten:
50 52'04. 69 N / 10 24'30. 38 E

Tel.: 036929 / 80264

Mobil: 0151 / 55560376

Webseite: www.rennsteigfalknerei.de



Oberhof – Natur. Genuss. Sport.

Oberhof: Ein Paradies für Wanderer und Abenteurer

Oberhof, ein malerisches Städtchen im Thüringer Wald, lockt Jahr für Jahr zahlreiche Besucher an, die das Besondere suchen. Für Wanderer und Aktivurlauber bietet der Ort eine einzigartige Kombination aus Natur, Sport und Kultur.

Wanderfreunde können sich auf den Rennsteig freuen, Deutschlands renommierten Höhenwanderweg, der durch atemberaubende Landschaften führt.

Sportstars gibt es auf der Allee der Olympiasieger & Weltmeister zu entdecken. Wer es etwas rasanter mag, kann sich aufs Rad schwingen oder die Skiausrüstung schnappen und in der modernen LOTTO Thüringen SkisportHALLE das ganze Jahr über Langlaufen. Und wenn der Schnee fällt, verwandelt sich Oberhof in ein Winterwunderland, das nicht nur Wintersportler begeistert. Der Biathlon Weltcup im Januar ist nur eines der vielen Highlights, die auf Sportbegeisterte warten.

Doch Oberhof hat noch mehr zu bieten:

Entlang der idyllischen Straßen laden gemütliche Hotels, Pensionen und Cafés zum Verweilen ein. Der Rennsteiggarten beeindruckt mit einer Vielfalt von über 4.000 Pflanzenarten aus den Gebirgsregionen der Welt. Kunstliebhaber können in der Glasstube Oberhof traditionelle Handwerkskunst bewundern, während das Exotarium mit exotischen Tieren, von Schlangen bis Skorpionen, für Staunen sorgt. Für Familien gibt es zudem ein vielfältiges Freizeitprogramm, das von der Oberhof-Information organisiert wird.

Kurzum: Oberhof ist der perfekte Ort für alle, die Abenteuer und Erholung inmitten einer atemberaubenden Naturkulisse suchen. Ein Besuch lohnt sich zu jeder Jahreszeit!

Oberhof Urlauber sind schlauer! Sie sparen mit der Oberhof Card. In Oberhof erhält jeder übernachtende Urlaubsgast automatisch seine ganz persönliche Gästekarte. Abgerundet wird das Angebot, in **Kooperation mit der Thüringer Wald Card**, durch jede Menge Vorteile.

Oberhof-Information

Crawinkler Straße 2
98559 Oberhof
Tel.: 036842 / 2690

Mail:
information@oberhof.de
Webseite:
www.oberhof.de



Familienspaß in Oberhof

Wenn Sie nach einem abwechslungsreichen Tagesprogramm suchen, dann sind das **H₂Oberhof Wellness & Erlebnisbad** sowie der **Lotto Thüringen Bikepark Oberhof** mit Lift genau die richtigen Ziele für Sie und Ihre Lieben.

H₂Oberhof

Badespaß pur zu familienfreundlichen Preisen – auch mit Ihrer Gästekarte: Highlights des Bads sind die verschiedenen Rutschen, das Erlebnisbecken mit Panoramablick und ein Wasserspielplatz im Außenbereich. Während die Kinder sich vergnügen und im kühlen Nass planschen, genießen die Erwachsenen die wohlthuende Atmosphäre und lassen die Seele in den 7 Saunen oder dem Wellnessbereich baumeln. Das Bad ist täglich geöffnet und bietet spezielle Angebote für Familien, zum Beispiel den beliebten **»Nudeltag«**: Immer montags wird das Erlebnisbecken zum Poolnudelbecken und die Kids können sich ihr eigenes Nudelgericht zusammenstellen.

Lotto Thüringen Bikepark Oberhof

Auf einem 10 Kilometer langen Streckennetz erwarten Sie insgesamt 11 Trails unterschiedlicher Schwierigkeitsgrade. Egal, ob Anfänger oder Profi, hier findet jeder seine passende Herausforderung.

Sollten Sie kein eigenes Fahrrad dabei haben, kein Problem! An der Talstation können Sie Fahrräder ausleihen, um die Strecken des Bikeparks zu erkunden. Für den kleinen Hunger zwischendurch steht Ihnen zudem ein Imbiss zur Verfügung. Auch Wanderfreunde kommen im Lotto Thüringen Bikepark auf ihre Kosten. Der **moderne Viersessel-Lift** bietet nicht nur Bikern, sondern auch Wanderern ein Highlight für ihre Tour. Nutzen Sie den Lift, um zu den Panoramaaussichten über die Sportstätten Oberhofs und den Thüringer Wald zu gelangen. Ein atemberaubendes Erlebnis, das Ihnen unvergessliche Ausblicke bietet.

Psst ...

Pünktlich zum Wintereinbruch verwandelt sich der Bikepark in den LOTTO Thüringen SNOWPARK Oberhof mit einer familienfreundlichen Skipiste und Winterlernland.

Öffnungszeiten und Preise finden Sie immer aktuell auf unseren Internetseiten.



H₂Oberhof

Dr.-Curt-Weithaas-Straße 2
98559 Oberhof
Tel.: 036842 / 2920
Webseite: www.h2oberhof.de

Lotto Thüringen Bikepark Oberhof

Alte Ohrdruffer Straße 6a
98559 Oberhof
Tel.: 036842 / 21405
Webseite: www.bikepark-oberhof.de



Ihr Urlaub im Thüringer Wald

- 🚶 Wandern und 🚲 Radeln
direkt ab Hotel
- 📍 unweit vom beliebten
Wanderweg Rennsteig
- 🐾 saisonales Streichelgehege
- 🎮 Spielplatz
- 🏌️ 18-Loch-Minigolf-Anlage
- ⚽ Fußballfeld, Beachvolleyball
- ♟️ Freiluft-Schach



Über-
nachtung inkl.
Halbpension
im DZ ▶ ab 79 €
pro Erw.

Wetterunabhängig für die ganze Familie

- 🏊 Innen-Pool 🧘 Sauna, Massage
- 🎮 Freizeitprogramm
- 🏏 Tischtennis und Billard
- 🎢 YOKI AHORN Tobe-Paradies
mit Bällebad, Hüpfburg u.v.m.
- 🎬 hoteleigenes Kino



Abendertainment, Tagungen & Feiern

- Tanz mit Live-Musik,
Thüringer Abend und
Spieleabend
- 1 Eventhalle, 16 Tagungs-
und Banketträume, teilweise
verdunkelbar
- maximale Kapazität im
größten Raum: 600 Personen
- Terrasse für Konferenzpausen
oder Mittagsimbiss
- À-la-carte-Restaurant
Thüringer Stube, Biergarten

Kontakt & Buchung

AHORN Hotel Oberhof Betriebs GmbH
Theo-Neubauer-Straße 29
98559 Oberhof
reservierung.oberhof@ahorn-hotels.de
www.ahorn-hotels.de/oberhof





Zella-Mehlis

Erholungsort im Wald – erfrischend anders.

Umgeben von den höchsten Erhebungen des Thüringer Waldes liegt Zella-Mehlis in einem weiten Talkessel. Aufgrund der guten Luft und des gesunden Klimas tragen wir das Prädikat »Staatlich anerkannter Erholungsort«. Was das für dich bedeutet? Ankommen, durchatmen und Sehnsuchtsorte der Natur genießen.

Was könnte besser sein, als der Blick auf urige Wälder mit Quellbächen und Bergwiesen, der sich von den Fenstern unserer Hotels und der Ferienwohnungen und Ferienhäuser eröffnet? Wohlbefinden auf Zella-Mehlis Art heißt: Augenblicke des Glücks erleben, bei regionalen Gaumenfreuden schlemmen, die Seele baumeln lassen.

Inmitten unserer Stadt schöpfst du aus dem Energiequell Kultur: Kunstausstellungen, Entdeckungen über Historisches, Technik und Handwerk in unseren Museen, Staunen über echte Haie und Krokodile im Erlebnispark Meeresaquarium, spielerische Experimente in der Explorata-Mitmachwelt, Feste feiern

oder Flanieren und Spazieren. Ringsherum kannst du aktiv die Kraftquelle Natur anzapfen: Dich erwartet eine traumhafte Landschaft mit exzellenten Wanderpfaden, herrlichen Aussichten, Bergbauden und Radwanderwegen im Sommer sowie mit Rodelhang und präparierten Skiwanderwegen im Winter. Apropos Natur: Die findest du auch reichlich in der Stadt, beispielsweise in den Parks und Grünanlagen sowie an unseren Hochbeeten der »Essbaren Stadt« mit Kräutern, Gemüsepflanzen und Beerenscheiden. Pflücken ist ausdrücklich erlaubt!

Wir Zella-Mehlis sind ein ausgesprochen gastfreundliches und gemütliches Völkchen. Es kann also gut sein, dass du dich beim Fragen nach dem Weg in einem »herzhaft-deftigen« Small-Talk wiederfindest. In diesem Sinn: »Kömm näher reih nach Zell uh Mehls!«

Barrierefreie Extratipps:

Reisen für Alle

Deutschland-barrierefrei-erleben.de



Tourist-Information Zella-Mehlis

Louis-Anschütz-Straße 12,
98544 Zella-Mehlis
Tel.: 03682 / 482840 und 852850

Mail: touristinfo@zella-mehlis.de

Webseite:
www.tourismus.zella-mehlis.de

www.facebook.com/zellamehlis.tourismus



Kein Auto zur Hand?

Dann fahren Sie doch mit Elisa!

Elisa ist die neue Mobilität in Bad Liebenstein. Zwei Elektroautos stehen als CarSharing-Fahrzeuge zu moderaten Preisen zur Verfügung. Einfach anmelden und abfahren!

**ab 4 €
pro Stunde**



Zur Registrierung ist die Eingabe personenbezogener Daten erforderlich. Eine Freigabe erfolgt werktags. Preise: Renault Zoe 4 € / Stunde (30 € / Tag); Nissan eN-V200 6 € / Stunde (40 € / Tag). Alle Preise inkl. MwSt.

Anmelden und abfahren: www.mobilmitelisa.de



ALLES UNTER EINEM DACH

Schwimmen,
Planschen, Baden,
Saunieren, Relaxen,
Trainieren, Wohlfühlen

ÖFFNUNGSZEITEN aller Bereiche

Bad & Sauna

Mai bis August (Sommeröffnungszeit):

Montag – Sonntag: 9 – 21 Uhr

September bis April (Winteröffnungszeit):

Samstag – Mittwoch: 9 – 21 Uhr

Donnerstag & Freitag: 9 – 22 Uhr

Frühschwimmen (im Sportbecken):

Montag & Mittwoch: 7:00 – 9:00 Uhr

Therapie- & Rehazentrum

Montag – Freitag: 7 – 19 Uhr

(und nach Vereinbarung)

Kneipp- & Naturheilzentrum

Nur nach individueller Terminvereinbarung

Sportstudio

Montag – Freitag:

9 – 21 Uhr

Samstag:

13 – 18 Uhr

Sonntag:

9 – 14 Uhr



TABBS

Schwimmbadweg 10, 99891 Bad Tabarz

E-Mail: info@tabbs.de | Tel.: 036259 6730



Bad Tabarz

Bad Tabarz ist ein Paradies für Aktive, die im Thüringer Wald und speziell am Rennsteig nach ganz besonderen Attraktionen suchen.

Mit seiner Lage von 450 m ist Bad Tabarz der ideale Ausgangspunkt für Ihr Wander- und Aktiverlebnis in bezaubernder Natur. Der nahe gelegene Rennsteig ist Deutschlands ältester, bekanntester und beliebtester Höhenwanderweg im Thüringer Wald und ideal zum Wandern. Die Gipfel & Aussichtstour wurde »Deutschlands schönster Wanderweg« – Publikumswahl 2022.

Die Umgebung von Bad Tabarz mit dem Großen Inselfberg (916,5 m) zählt zu den schönsten und spannendsten Wandergebieten des Thüringer Waldes, die Felsen über dem naturschönen Lauchgrund sind ein bedeutendes Kletterrevier.

Der Große Inselfberg ist mit einer Höhe von 916,5 Meter über NHN ein markanter, bewaldeter und vielbesuchter Berg des Thüringer Waldes. Sichtweiten bis 40 km sind nicht außergewöhnlich, bei Inversionswetterlage über 100 km Fernsicht bis zum Brocken.

Er ist der markanteste Berg des Thüringer Waldes und hat nicht nur gute Ausichten zu bieten. Drei Ausstellungen, das höchstgelegene Trauzimmer Thüringens und die Aussichtsetage laden zum Verweilen im Aussichtsturm ein. Geöffnet ist der Aussichtsturm Donnerstag bis Sonntag von 10 bis 16 Uhr.

Öffnungszeiten

Erlebnisturm Großer Inselfberg

Do.-So.:

10:00 – 16:00 Uhr

Tel.: 036259 / 56470

Mail: inselsberg@tabarz.de



Tourist-Information

Reinhardtsbrunner Straße 39

99891 Bad Tabarz

Tel.: 036259 / 5600

Öffnungszeiten: Mo.-So.:

10:00 – 12:00 Uhr / 13:00 – 17:00 Uhr

Mail: inselsberg@bad-tabarz.de

Webseite: www.bad-tabarz.de



Ihr Urlaub im Thüringer Wald

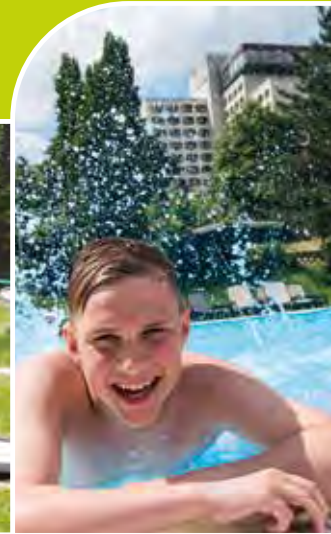
- 🏊 saisonaler Außen-Pool
- 🐾 saisonales Streichelgehege
- 🎪 Spielplatz mit Seilbahn und Hüpfkissen
- 🏌️ 18-Loch-Minigolf-Anlage
- ⚽ Fußballfeld und Beachvolleyball
- 🏃 Trimm-Dich-Pfad am Hotel
- 🚶 Wandern
- 🚲 Radeln



Über-
nachtung inkl.
Halbpension
im DZ ▶ ab 71 €
pro Erw.

Wetterunabhängig für die ganze Familie

- 🏠 Innen-Pool 🧘 Sauna, Massage
- 🎮 Freizeitprogramm
- 🎪 YOKI AHORN Tobe-Paradies ab Sommer 2025
- 🎮 Spielwelt innen mit Bällebad
- 🎬 Kino, Billard, Tischtennis



Abendertainment, Tagungen & Feiern

- Tanz mit Live-Musik und Schlagerpartys
- Live-Auftritte von Stars aus Volksmusik und Schlager
- 9 Tagungs- und Bankett-räume, überwiegend klimatisiert und Tageslicht durchflutet
- Terrasse für Konferenzpausen oder Mittagsimbiss
- À-la-carte-AZado Restaurant & Café in der 12. Etage

Kontakt & Buchung

AHORN Berghotel Friedrichroda
Betriebs GmbH
Zum Panoramablick 1 · 99894 Friedrichroda
reservierung.friedrichroda@ahorn-hotels.de
www.ahorn-hotels.de/friedrichroda





Kur- und Tourismusamt

Friedrichroda

Hauptstraße 55,
99894 Friedrichroda
Tel.: 03623 / 33200

Mail: info@friedrichroda.de

Webseite: www.friedrichroda.de

Öffnungszeiten:

Mo - Do 09:00 - 17:00 Uhr, Fr 09:00 -
18:00 Uhr, Sa 09:00 - 12:00 Uhr

Friedrichroda

Heilklima am Rennsteig

Friedrichroda vereint Natur und Landschaftserlebnisse mit Aktivurlaub. Egal, auf welche Weise man hier seine Zeit verbringt, eines sollte man vor allem tun: tief einatmen und das gesunde **Heilklima** genießen. Mit dem Prädikat »Heilklimatische Kurorte Premium-Class« ausgezeichnet, zählen Friedrichroda und der Ortsteil Finsterbergen bundesweit zu den meistbesuchten Kurorten.

Gesund und Aktiv im Heilklima

Auf den 200 km **Wanderwegen** rund um Friedrichroda und Finsterbergen findet jeder, was er sucht. Auf einem der 19 Terrainkurwege oder dem Atemlehrpfad »Am Gottlob« kann man gezielt etwas für die Gesundheit tun, individuell oder geführt mit einem ausgebildeten Klimatherapeuten. 28 Klimaliegen laden zum Verweilen ein. Verschiedene weitere Gesundheits- und Aktivangebote stehen zur Verfügung, darunter drei Trinkbrunnen des Heilwassers der »Ludowingerquelle« und vier Kneipp-Tretbecken.

Nicht nur zu Fuß, auch mit dem Rad erkundet man dichte Wälder, und herrliche Aussichten.

Faszination Erdgeschichte

In der Marienglashöhle erleben Sie eine der schönsten und größten Kristallgrotten Europas. Auch die Konzerte unter Tage sind immer wieder unvergesslich. Friedrichroda liegt im UNESCO Global GeoPark Thüringen Inselsberg – Drei Gleichen. Hier wandeln Sie auf den Spuren des Riesenkontinents Pangäa. Einigen Bewohnern können Sie beispielsweise auf dem Saurier-Erlebnispfad ganz nah kommen.

Langeweile? Nicht in Friedrichroda!

Keine Lust auf Ruhe? Dann lohnt sich ein Blick in den prall gefüllten Veranstaltungskalender. Zahlreiche Kurkonzerte, Konzerte »Unter Tage« in der Marienglashöhle und die großen Stadtfeste sowie viele weitere Veranstaltungsangebote bieten Abwechslung und Unterhaltung.



Breitungen

Breitungen verbindet idyllische Auenlandschaften, märchenhafte Wälder, große Wasserflächen sowie male-riche Fluss- und Bachläufe mit einer über Jahrhunderte geprägten Kulturlandschaft.

Einzigartig ist die romanische Basilika, geheimnisvoll das Renaissanceschloss, erlebenswert sind das Aktiv-museum und die Ausstellung TAT-ORT-KLOSTER, er-obernswert ist der Pleßturm und absolut angesagt ist das Strandbad mit urigen Unterkünften und Freizeitspaß für die ganze Familie.

Wir freuen uns auf Sie.

Gästeinformation Breitungen
Rathausstraße 22, 98597 Breitungen
Tel.: 036848 / 88221
Mail: gaesteinfo@breitungen.de
Webseite: www.breitungen.de



Steinbach-Hallenberg

Fühlen, Schmecken, Riechen, Sehen und Hören – in Steinbach-Hallenberg erlebt man einen Urlaub mit allen 5 Sinnen

Die intakte Natur bietet viel Raum für Erholungs- und Ruhesuchende, die dem Alltag entfliehen möchten, ebenso wie für sportlich Aktive und Naturfreunde, die beim Wandern, Mountain-Biking, Nordic Walking und Wintersport hier alles finden, was den aktiven Urlaub ausmacht. Empfehlenswert ist ein Besuch im weitläufigen Metallhandwerks-museum mit seinem wunderschönen Bauerngarten. Hier wird die jahrhundertealte Tradition von Bergbau, Verhütung und Eisenverarbeitung im Haselgrund erlebbar dargestellt. Von April bis Oktober findet immer mittwochs von 10:00 - 12:30 Uhr eine Schauschmiedevorführung statt.

Tourist-Information / Metallhandwerksmuseum
Hauptstraße 45/46, 98587 Steinbach-Hallenberg
Tel.: 036847 / 41065, Webseiten: www.steinbach-hallenberg.de
www.metallhandwerksmuseum.de





Floh-Seligenthal

Ob Sommer oder Winter, ob Jung oder Alt, für ein Wochenende oder den Jahresurlaub: Die Ferienregion Floh-Seligenthal bietet Ihnen alles, damit Sie den Alltagsstress weit hinter sich lassen können! Traumhaft gelegen im Thüringer Wald – zwischen Weimar, Eisenach und Oberhof – finden Sie hier ein vielfältiges Erholungs-, Freizeit- und Erlebnisangebot.

Bei uns sind Sie genau richtig, wenn Sie auf der Suche nach aktiver Erholung im Einklang mit der Natur sind. An der Neuen Ausspanne, direkt an der Landkreisgrenze zu Gotha gelegen, finden Sie unser 2014 neu errichtetes Rennsteighaus. Von hier aus können Sie Richtung Oberhof oder Richtung Großen Inselsberg Ihre Tour auf dem Rennsteig starten. Ein besonders schönes und ruhiges Fleckchen Erde finden Sie bei uns an der Ebertswiese (750m). Die Wiese selbst ist eine der beeindrucktesten Bergwiesen des Thüringer Waldes. Nur wenige hundert Meter entfernt liegt, eingerahmt von bis zu 30 Meter hohen Felswänden, der idyllische Bergsee an der Ebertswiese. Auf einer der schönsten Gebirgsbahnstrecken des Thüringer Waldes schnauften einst Dampfzüge. Heute sind begeisterte Radfahrer auf ihren Drahtesel auf dem Mommelstein-Radwanderweg unterwegs.

Wer gerne den Sprung ins kühle Nass wagt oder einen entspannten Tag mit der ganzen Familie erleben möchte, für den ist ein Besuch des Waldschwimmbades im Ortsteil Kleinschmalkalden oder des Bergschwimmbades Struth-Helmershof ein absolutes Muss. Das Bergschwimmbad wird ergänzt durch zwei moderne Volleyballplätze und eine Minigolfanlage.

Im Winter wird Floh-Seligenthal zum perfekten Urlaubsziel für Langläufer. Im DSV nordic aktiv Zentrum »Neue Ausspanne« stehen Ihnen verschiedene abwechslungsreiche Strecken zu Verfügung. Der gesamte Rennsteig wird im Winter zum Skiwanderweg. Sie können durchgängig in klassischer- oder Skatingtechnik den wohl berühmtesten Höhenwanderweg Deutschland auf Skiern entdecken.

Freunde der klassischen Technik kommen auf unserer »Bergseeloipe« voll auf Ihre Kosten.



Gemeindeverwaltung Floh-Seligenthal Touristinformation

Bahnhofstraße 4
98593 Floh-Seligenthal
Tel.: 03683 / 40883 und 408848

Mail: info@floh-seligenthal.de

Webseite: www.floh-seligenthal.de



Bereit für Meiningen!



Bereit für mondäne Architektur,
einzigartige Naturdenkmäler,
bedeutsame Kulturgeschichte
und ein modernes,
vielseitiges
Stadtleben.

STAATS-
THEATER
MEININGEN



GOETZ
HÖHLE



MEININGER
MUSEEN



**HERZLICH
WILLKOMMEN
IN MEININGEN.**

Wir freuen uns auf Ihren Besuch!



TOURIST-INFORMATION MEININGEN
TICKETS • STADTFÜHRUNGEN • SHOP

Ernestinerstraße 2 | 98617 Meiningen | T 03693 44650
www.meiningen.de

Öffnungszeiten: Mo bis Fr 10:00 – 18:00 Uhr • Sa 9:00 – 14:00 Uhr



Fotografie: Thomas Walkling

☞ KASEMATTEN

350 Jahre unveränderte Festungswerke unter Schloss Friedenstein.

☞ GOTHAER STADTHALLE

Der richtige Ort für Ihre Idee – Messen, Feiern, Tagungen.

☞ SCHLOSS FRIEDENSTEIN

Die größte frühbarocke Schlossanlage Deutschlands.

☞ GOTHAER KULTURHAUS

Kultur genießen in Gotha – Kabarett, Konzerte, Lesungen.

☞ GOTHAER TIERPARK

Das Ausflugsziel für die ganze Familie mit vielen einheimischen und exotischen Tierarten.

☞ HERZOGLICHES MUSEUM

Eines der bedeutendsten Kunstmuseen Thüringens.



GOTHA ADEL T - TOURIST-INFORMATION & SHOP

TICKETS · GÄSTEFÜHRUNGEN · BERATUNG · SOUVENIRS

Hauptmarkt 40, 99867 Gotha,
Telefon: 03621 510 450, www.gotha-adelt.de

Öffnungszeiten:

Mo – Fr: 10 – 13 Uhr, 14 – 18 Uhr, Sa: 10 – 15 Uhr

WIR FREUEN UNS AUF IHREN BESUCH!





Heidelberg
• 400
Wasserbehälter

Klingelsberg
• 399

Algenberg
• 350

Marienthal

RABOLDSGRUBE

Park Altenstein

Schloss Altenstein
Ritterkapelle
Pulverholz
Nördliches Kavaliershaus
Hofmarschallamt
Südliches Kavaliershaus
Bonifatiuslehen
Altenstein

Glücksbrunn
Schloss Glücksbrunn
Glücksbrunn Park
Altensteiner Höhe
Wangemannsburg
Altensteiner Straße

SCHWEINA
Antoniusberg
Sandberg
Bühnenstraße
Meissner Straße
Rühmer Straße

Sauerberg
Burgberg
Linsenkop
Sandsteine
Eselsprung

Herzog-Georg-Strasse
Kath. Kirche St. Mikam
Historische Post
Kath. Kirche St. Nikolai

Median
Heinrich-Mann-Klinik
Kuhhalde
Haus am Wald

Aschenberg
• 452

Stilles Tal
Kard-Bücher-Denkmal
• 376

Großer Steiger

Waldhaus
Katzenkopfwiese
• 474

Altenstein
• 466

Altensteiner Höhe
• 395

Stadion am Park
Eisenbahnstraße
• 347

Ida-Denkmal
Naturdenkmal Zwei Ahorn
• 441

Herzog-Georg-Strasse
• 412

Aschenberg
• 452

Stilles Tal
Kard-Bücher-Denkmal
• 376

Grumbach

Grumbach
• 446

Grumbach
• 446

Grumbach
• 446

Grumbach
• 446

Grumbach
• 446

Grumbach
• 446

Grumbach
• 446

Grumbach
• 446

STEINBACH

Seifersberg
• 485

Steinbacher Kopf
• 485

Haderkopf
• 485

Getränksloch
• 398

Felsentheater
• 446

Linsenkop
• 464

Sandsteine
• 412

Eselsprung
• 412

Koralkuchen
• 412

Aschenberg
• 452

Stilles Tal
Kard-Bücher-Denkmal
• 376

Stilles Tal
Kard-Bücher-Denkmal
• 376

BAIRODA
• 434



Strasse
Naturdenkmal
1100-jährige
Linde

VITAL-BRUNNEN

GESUNDHEITS- & WELLNESSZENTRUM BAD LIEBENSTEIN



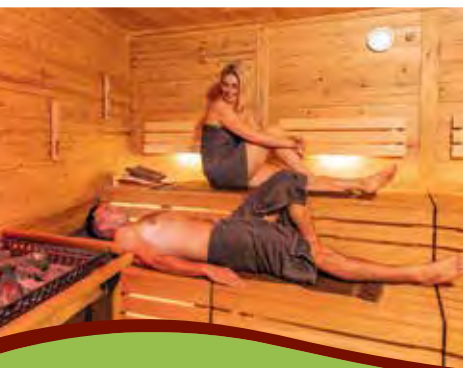
Schwimmbad - Sauna - Wellness - Kosmetik - Salzgrotte



Fühlen,
erleben,
erfahren
was gut tut!



Physiotherapie - Sportkurse - Fitnesscenter - Bogenschießen



Vital-Brunnen Bad Liebenstein GmbH | Esplanade 7a | 36448 Bad Liebenstein
Tel. 036961 73030 | www.kurhaus-badliebenstein.de



Allergikerfreundlich



Haustiere erlaubt



Fahrradunterstell-
möglichkeit



Parkplatz



Lift



Pool



Garage



Rollstuhlgerecht



Garten



TV



Grillmöglichkeit



WLAN



Online buchbar

Buchen Sie hier:

www.bad-liebenstein.de/uebernachten

Tel.: 036961 / 69320



Impressum

Herausgeber:

Bad Liebenstein GmbH, Herzog-Georg-Straße 16, 36448 Bad Liebenstein

Konzeption & Gestaltung:

bbsMEDIEN - Kreativagentur, Sophienstraße 91, 99817 Eisenach

Druck:

Eckenfelder GmbH & Co. KG, Hörselberg-Hainich / Wenigenlupnitz

Fotos: Tobias Kromke; außer: S. 7 - Mario Gräf (Luftbild Bairoda), S. 16 - Florian Trykowski (Musikempore, Höhleneingang), S. 26 - Michael Palm (Urban Priol), S. 27 - Frank Eidel (Florian Schroeder), Peter Fitz (Lisa Fitz), S. 28 Uwe Dettmar (Dramatische Bühne Frankfurt), S. 29 Marco Kneise (Loh-Orchester Sondershausen), S. 32 Martin Jehnichen (Kreuzchor), S. 37 - Florian Trykowski (Kurbecher), S. 39 - Florian Trykowski, S. 41 - Tino Sieland, S. 78 - Florian Trykowski (Entdeckerrucksack). Fotos in den Anzeigen wurden von den jeweiligen Anbietern zur Verfügung gestellt.

Redaktionsschluss: 31. Oktober 2024





Angebote & Erlebnisse

Tauchen Sie ein in die Geschichten der Stadt und ihrer Parkanlagen, lauschen Sie mit Gänsehaut den Sagen der Burgruine, bewundern Sie den Altenstein und nehmen Sie bleibende Eindrücke mit nach Hause.

Stadtspaziergang

Begegnen Sie bekannten Persönlichkeiten, lauschen Sie den kleinen und großen Anekdoten und entdecken Sie so manchen Winkel, der anderen Besuchern verborgen bleibt.

Laternenführung »Sagenhaftes Bad Liebenstein«

Begleitet vom Licht der Laternen wandern Sie durch das romantische Bad Liebenstein und lauschen dabei alten Sagen und Geschichten unserer Stadt. Seien Sie gespannt!

Parkführung

Erfahren Sie, wie das uralte Zechsteinriff mit den Architekturen des Parks und dem Schloss bebaut wurde, welche Gartenkünstler am Werk waren und welche historischen Persönlichkeiten den Park zu Zeiten Herzog Georgs und danach besucht haben.

**Finden Sie weitere
Führungsangebote,
Termine und Tickets
unter:**



www.bad-liebenstein.de/fuehrungen





Entdecken Sie die Wartburgregion

... bequem mit dem Bus!

Die Wartburgregion ist einfach herrlich – das ganze Jahr über. Reisen Sie mit den Linienbussen der Verkehrsgemeinschaft Wartburgregion entspannt und bequem zum Ausflugsziel.

Zum Fahrplan

